



แผนปฏิบัติการประจำปีงบประมาณ ๒๕๖๕  
คณะรัฐศาสตร์ มหาวิทยาลัยรามคำแหง

## สารบัญ

	หน้า
- ความเป็นมา	๓
- วิสัยทัศน์ ค่านิยม ปรัชญา ปณิธาน อัตลักษณ์ เอกลักษณ์ และพันธกิจ	๔
- Mind Map แสดงความเชื่อมโยงความสัมพันธ์ของแผนปฏิบัติราชการ ปีงบประมาณ พ.ศ.๒๕๖๕	๕
- ความเชื่อมโยงความสัมพันธ์ของแผนยุทธศาสตร์ชาติ ๒๐ ปี (พ.ศ.๒๕๖๑-๒๕๘๐) กับแผนปฏิบัติราชการประจำปี คณะรัฐมนตรี	๖
- ประเด็นยุทธศาสตร์ เป้าประสงค์ กลยุทธ์	๗
- แผนปฏิบัติราชการประจำปีคณะรัฐมนตรี ประจำปีงบประมาณ พ.ศ.๒๕๖๕	๘
- รายละเอียดแผนปฏิบัติประจำปีคณะรัฐมนตรี ประจำปีงบประมาณ พ.ศ.๒๕๖๕	๙
- งบประมาณตามภารกิจประจำ/พื้นฐาน	๑๔
- การติดตามและประเมินผลการดำเนินงานประจำ ปีงบประมาณ พ.ศ.๒๕๖๕	๑๕
• ภาคผนวก	
- แผนผังเชิงยุทธศาสตร์ของคณะรัฐมนตรี (Strategy Map) ประจำปีงบประมาณ พ.ศ.๒๕๖๕	๑๗
- ผลการวิเคราะห์สภาพแวดล้อมของคณะรัฐมนตรี (SWOT Analysis)	๑๘
- คำอธิบายวิสัยทัศน์	๑๙

## ความเป็นมา

ตามที่พระราชกฤษฎีกาว่าด้วยหลักเกณฑ์และวิธีการบริหารกิจการบ้านเมืองที่ดี บัญญัติให้ส่วนราชการทุกแห่งต้องจัดทำแผนปฏิบัติราชการที่สอดคล้องกับนโยบายของรัฐบาล แผนยุทธศาสตร์ชาติ แผนพัฒนาเศรษฐกิจและสังคมแห่งชาติ และอื่น ๆ ที่เกี่ยวข้องนั้น คณะรัฐมนตรี เป็นหน่วยงานภายในของมหาวิทยาลัยรามคำแหง ได้จัดทำแผนปฏิบัติราชการ ๓ ปี (พ.ศ.๒๕๖๔-๒๕๖๕) ซึ่งเป็นแผนระยะกลาง เพื่อเป็นกรอบกำหนดทิศทางการดำเนินงานของแผนปฏิบัติราชการประจำปี โครงการ/กิจกรรม และผลผลิตของคณะในแต่ละปีงบประมาณ นอกจากนี้ยังเป็นเครื่องมือสำคัญในการกำกับติดตามและประเมินผลการปฏิบัติงาน ตามระบบการบริหารงานมุ่งผลสัมฤทธิ์ โดยบูรณาการเชื่อมโยงกับนโยบายของรัฐบาล แผนยุทธศาสตร์ชาติ แผนพัฒนาเศรษฐกิจและสังคมแห่งชาติ ฉบับที่ ๑๒ แผนปฏิบัติราชการของกระทรวงการอุดมศึกษา วิทยาศาสตร์ วิจัยและนวัตกรรม รวมถึงนโยบายของมหาวิทยาลัย

บัดนี้ ได้เริ่มต้นปีงบประมาณ พ.ศ. ๒๕๖๕ คณะกรรมการจัดทำแผนกลยุทธ์การปฏิบัติราชการและการเงิน คณะรัฐมนตรีได้ประสานและจัดทำรายละเอียดของแผนปฏิบัติราชการประจำปีงบประมาณ พ.ศ.๒๕๖๕ ของคณะรัฐมนตรีที่สอดคล้องและเชื่อมโยงกับแผนปฏิบัติราชการ ๓ ปี (พ.ศ.๒๕๖๔ – ๒๕๖๕) คณะรัฐมนตรี และงบประมาณรายจ่ายประจำปีงบประมาณ พ.ศ.๒๕๖๕ เพื่อให้การดำเนินงานตามพันธกิจของคณะมีการพัฒนาและมีความชัดเจน ตลอดจนติดตามผลการดำเนินงานให้บรรลุวิสัยทัศน์ของคณะที่กำหนดไว้

## วิสัยทัศน์

สร้างความเสมอภาคทางการศึกษาด้านรัฐศาสตร์ ส่งเสริมการเรียนการสอนและบริการวิชาการสู่ความเป็นเลิศ

## ค่านิยมองค์กร

Performance Excellence	สร้างวิชาการสู่ความเป็นเลิศ
Sustainability	ความยั่งยืน
Responsiveness	การตอบสนอง
Uniqueness	ความมีเอกลักษณ์

## ปรัชญา

ให้การศึกษาทางรัฐศาสตร์อย่างเสมอภาค เป็นธรรม ทั่วถึง และมุ่งสู่สากล

## ปณิธาน

มุ่งบุกเบิก ค้นคว้า พัฒนา และบูรณาการความรู้ทางรัฐศาสตร์

## อัตลักษณ์

ผลิตบัณฑิตให้มีความรู้คู่คุณธรรม

## เอกลักษณ์

มหาวิทยาลัยแบบตลาดวิชาควบคู่แบบจำกัดจำนวน

## พันธกิจ

- ๑) สนับสนุนและส่งเสริมกระจายโอกาส ความเสมอภาคและความเป็นธรรมทางการศึกษาหลากหลายรูปแบบ และหลากหลายสาขาวิชาในลักษณะการศึกษาเพื่อปวงชน ให้มีความรู้คู่คุณธรรม
- ๒) สนับสนุนและส่งเสริมการวิจัยและพัฒนาเชิงบูรณาการ เพื่อนำไปใช้ประโยชน์
- ๓) สนับสนุนและส่งเสริมการบริการทางวิชาการแก่ภาครัฐ ภาคเอกชน และภาคประชาชน เพื่อความมั่นคงและยั่งยืน
- ๔) สนับสนุนและส่งเสริมการทำนุบำรุงศิลปวัฒนธรรม
- ๕) ส่งเสริม และพัฒนาการบริหารจัดการตามแนวทางของการบริหารจัดการบ้านเมืองที่ดี

Mind Map แสดงความเชื่อมโยงความสัมพันธ์ของแผนปฏิบัติการ ปิงบประมาณ พ.ศ.๒๕๖๕

ยุทธศาสตร์ชาติ ๒๐ ปี	แผนแม่บทภายใต้ยุทธศาสตร์ชาติ	แผนปฏิรูปประเทศ	แผนพัฒนาเศรษฐกิจฯ ฉบับที่ ๑๒	ยุทธศาสตร์การจัดสรรงบประมาณ ปี พ.ศ.๒๕๖๕	แผนด้านการศึกษาเพื่อผลิตและพัฒนากำลังคนของประเทศ พ.ศ. ๒๕๖๔-๒๕๗๐	แผนปฏิบัติการกระทรวงการอุดมศึกษา วิทยาศาสตร์ วิจัย และนวัตกรรม ปี ๒๕๖๕	แผนปฏิบัติการประจำปี สำนักงานปลัดกระทรวงการอุดมศึกษา วิทยาศาสตร์ วิจัยและนวัตกรรม	ยุทธศาสตร์มหาวิทยาลัยรามคำแหง	ยุทธศาสตร์คณะรัฐศาสตร์
➢ยุทธศาสตร์การพัฒนาและเสริมสร้างศักยภาพทรัพยากรมนุษย์	➢การพัฒนาศักยภาพคนตลอดช่วงชีวิต	➢ด้านการศึกษา ➢ด้านการพัฒนาธรรมภิบาล แรงงาน และการพัฒนาทรัพยากร	➢ยุทธศาสตร์การเสริมสร้างและพัฒนาคุณภาพทุนมนุษย์	➢ยุทธศาสตร์ด้านการพัฒนาและเสริมสร้างศักยภาพทรัพยากรมนุษย์	➢พัฒนาศักยภาพคน	➢การผลิตกำลังคนและพัฒนากิจการศึกษาศึกษา	➢การส่งเสริมการผลิตและพัฒนากำลังคนด้านการอุดมศึกษา วิทยาศาสตร์ วิจัยและนวัตกรรม ให้สอดคล้องกับความต้องการของประเทศ	➢ยุทธศาสตร์ด้านการเสริมสร้างและพัฒนาคุณภาพทุนมนุษย์	➢ยุทธศาสตร์ด้านการเสริมสร้างและพัฒนาคุณภาพทุนมนุษย์
➢ยุทธศาสตร์ด้านการสร้างโอกาส และความเสมอภาคทางสังคม	➢ความเสมอภาคและหลักประกันทางสังคม	➢ด้านการศึกษา	➢ยุทธศาสตร์การสร้างความเป็นธรรม และลดความเหลื่อมล้ำในสังคม	➢ยุทธศาสตร์ด้านการสร้างโอกาส และความเสมอภาคทางสังคม	➢พัฒนาศักยภาพคน	➢การยกระดับคุณภาพชีวิตและเศรษฐกิจฐานรากด้วย อววน.	➢การส่งเสริม พัฒนาและต่อยอดองค์ความรู้วิทยาศาสตร์ เทคโนโลยี วิจัยและนวัตกรรม เพื่อนำไปใช้ประโยชน์ในการพัฒนาประเทศ	➢ยุทธศาสตร์ด้านการสร้างความเป็นธรรม และลดความเหลื่อมล้ำในสังคม	➢ยุทธศาสตร์ด้านการสร้างความเป็นธรรม และลดความเหลื่อมล้ำในสังคม
➢ยุทธศาสตร์ด้านการสร้างความสามารถในการแข่งขัน	➢การวิจัยและการพัฒนานวัตกรรม	➢ด้านเศรษฐกิจ	➢ยุทธศาสตร์การพัฒนาวิทยาศาสตร์ เทคโนโลยี วิจัยและนวัตกรรม	➢ยุทธศาสตร์ด้านการสร้างความสามารถในการแข่งขัน	➢ส่งเสริมระบบนิเวศวิจัยอุดมศึกษา	➢การวิจัยและนวัตกรรมที่ตอบโจทย์ของประเทศ และสร้างระบบนิเวศการวิจัย	➢การส่งเสริม พัฒนาและต่อยอดองค์ความรู้วิทยาศาสตร์ เทคโนโลยี วิจัยและนวัตกรรม เพื่อนำไปใช้ประโยชน์ในการพัฒนาประเทศ	➢ยุทธศาสตร์ด้านวิทยาศาสตร์ เทคโนโลยี วิจัยและนวัตกรรม	➢ยุทธศาสตร์ด้านวิทยาศาสตร์ เทคโนโลยี วิจัยและนวัตกรรม
➢ยุทธศาสตร์ด้านการปรับสมดุลและพัฒนาระบบบริหารจัดการภาครัฐ	➢การต่อต้านการทุจริตและประพฤติมิชอบ	➢ด้านการป้องกันและปราบปรามการทุจริตและประพฤติมิชอบ	➢ยุทธศาสตร์การบริหารจัดการในภาครัฐ การป้องกันการทุจริต ประพฤติมิชอบ และธรรมาภิบาลในสังคม	➢ยุทธศาสตร์ด้านการปรับสมดุลและพัฒนา ระบบบริหารจัดการภาครัฐ	➢จัดระบบอุดมศึกษาใหม่	➢การบริหารจัดการและการปฏิรูประบบ การอุดมศึกษา วิทยาศาสตร์ วิจัย และนวัตกรรม	➢การขับเคลื่อนบูรณาการด้านการอุดมศึกษา วิทยาศาสตร์ วิจัยและนวัตกรรม อย่างมีประสิทธิภาพและมีธรรมาภิบาล	➢ยุทธศาสตร์ด้านการพัฒนาบริหารจัดการภาครัฐ	➢ยุทธศาสตร์ด้านการพัฒนาบริหารจัดการภาครัฐ

แผนระดับ ๑

ยุทธศาสตร์ชาติ ๒๐ ปี (พ.ศ.๒๕๖๑ - ๒๕๘๐)

แผนระดับ ๒

แผนแม่บทภายใต้ยุทธศาสตร์ชาติ (พ.ศ.๒๕๖๑ - ๒๕๘๐)

แผนปฏิรูปประเทศ

แผนพัฒนาเศรษฐกิจและสังคมแห่งชาติ ฉบับที่ ๑๒ (พ.ศ.๒๕๖๐ - ๒๕๖๕)

แผนระดับ ๓

แผนด้าน วิทยาศาสตร์ วิจัย และ นวัตกรรม (พ.ศ.๒๕๖๓ - ๒๕๖๕)

แผนด้านการ อุดมศึกษา เพื่อผลิตและ พัฒนา กำลังคนของ ประเทศ (พ.ศ.๒๕๖๔ - ๒๕๗๐)

**แผนปฏิบัตินโยบายการกระทรวง**  
(ร่าง) กรอบประเด็นยุทธศาสตร์ อว. ปีงบประมาณ ๒๕๖๕

<b>ประเด็นยุทธศาสตร์ที่ ๑</b> การผลิตกำลังคน และ พัฒนาการจัดการศึกษา	<b>ประเด็นยุทธศาสตร์ที่ ๒</b> การวิจัยและนวัตกรรมที่ ตอบโจทย์ของประเทศ และสร้างระบบนิเวศ การวิจัย
<b>ประเด็นยุทธศาสตร์ที่ ๓</b> การยกระดับคุณภาพ ชีวิตและเศรษฐกิจฐานรากด้วย อววน.	<b>ประเด็นยุทธศาสตร์ที่ ๔</b> การบริหารจัดการและ การปฏิรูประบบ อววน.

**แผนปฏิบัตินโยบาย มหาวิทยาลัยรามคำแหง**

<b>ประเด็นยุทธศาสตร์ที่ ๑</b> การเสริมสร้างและ พัฒนาศักยภาพทุน มนุษย์	<b>ประเด็นยุทธศาสตร์ที่ ๒</b> การสร้างความเป็นธรรม ลดความเหลื่อมล้ำใน สังคม
<b>ประเด็นยุทธศาสตร์ที่ ๓</b> วิทยาศาสตร์ เทคโนโลยี วิจัยและนวัตกรรม	<b>ประเด็นยุทธศาสตร์ที่ ๔</b> การพัฒนาบริหารจัดการ ภาครัฐ

**แผนปฏิบัตินโยบาย คณะรัฐศาสตร์**

<b>ประเด็นยุทธศาสตร์ที่ ๑</b> การเสริมสร้างและ พัฒนาศักยภาพทุน มนุษย์	<b>ประเด็นยุทธศาสตร์ที่ ๒</b> การสร้างความเป็นธรรม ลดความเหลื่อมล้ำใน สังคม
<b>ประเด็นยุทธศาสตร์ที่ ๓</b> วิทยาศาสตร์ เทคโนโลยี วิจัยและนวัตกรรม	<b>ประเด็นยุทธศาสตร์ที่ ๔</b> การพัฒนาบริหารจัดการ ภาครัฐ

## ๔ ประเด็นยุทธศาสตร์ / ๕ เป้าประสงค์ / ๑๓ กลยุทธ์

ประเด็นยุทธศาสตร์ที่	๑ การเสริมสร้างและพัฒนาศักยภาพทุนมนุษย์
เป้าประสงค์ที่	๑ ผู้รับบริการทางการศึกษามีคุณภาพสำเร็จการศึกษาแล้วมีงานทำ ตรงตามความต้องการของผู้ใช้ สามารถสร้างงานด้วยตนเอง
กลยุทธ์ที่	๑ พัฒนาหลักสูตรได้มาตรฐานตามเกณฑ์มาตรฐานหลักสูตร
กลยุทธ์ที่	๒ พัฒนาบัณฑิตที่สอดคล้องกับความต้องการของผู้มีส่วนได้ส่วนเสีย
กลยุทธ์ที่	๓ พัฒนาและส่งเสริมกิจการนักศึกษาบูรณาการเพื่ออาชีพ
เป้าประสงค์ที่	๒ ส่งเสริมการอนุรักษ์ สืบทอด สืบสานประเพณี ศิลปะ และวัฒนธรรมไทย และเชิดชูสถาบันหลักของชาติ
กลยุทธ์ที่	๑ ส่งเสริมสนับสนุนให้เห็นประโยชน์ของศิลปะ และวัฒนธรรมไทย และเชิดชูสถาบันหลักของชาติ
กลยุทธ์ที่	๒ การสร้างความเป็นธรรมลดความเหลื่อมล้ำในสังคม
ประเด็นยุทธศาสตร์ที่	๑ เยาวชน ประชาชน เข้าถึงบริการทางการศึกษาระดับอุดมศึกษาอย่างเสมอภาค
เป้าประสงค์ที่	๑ สร้างความเสมอภาคและความเป็นธรรมทางการศึกษา
กลยุทธ์ที่	๒ ส่งเสริมการจัดบริการวิชาการแก่สังคมเพื่อเสริมสร้างความเข้มแข็งและยั่งยืน
กลยุทธ์ที่	๓ วิทยาศาสตร์ เทคโนโลยี วิจัยและนวัตกรรม
เป้าประสงค์ที่	๑ ผลงานวิจัย นวัตกรรม องค์ความรู้ และงานสร้างสรรค์ที่นำไปใช้ประโยชน์ (เชิงสาธารณะและเชิงเศรษฐกิจ)
กลยุทธ์ที่	๑ ส่งเสริมการวิจัยเชิงบูรณาการเพื่อนำไปใช้ประโยชน์ (สร้างองค์ความรู้ ถ่ายทอดเทคโนโลยี)
ประเด็นยุทธศาสตร์ที่	๔ การพัฒนาบริหารจัดการภาครัฐ
เป้าประสงค์ที่	๑ ส่งเสริมและพัฒนากิจการบริการจัดการตามแนวทางของการบริหารจัดการบ้านเมืองที่ดี
กลยุทธ์ที่	๑ พัฒนาศักยภาพให้มีบทบาทเชิงรุกซื่อสัตย์และภักดีต่อองค์กร
กลยุทธ์ที่	๒ ส่งเสริมการขึ้นป้องกันและแก้ปัญหาของสังคม
กลยุทธ์ที่	๓ พัฒนาเทคโนโลยีสารสนเทศเพื่อการศึกษา
กลยุทธ์ที่	๔ สร้างจิตสำนึกและปลูกฝังความซื่อสัตย์สุจริต
กลยุทธ์ที่	๕ เสริมสร้างประสิทธิภาพในการบริหารงานตามหลักธรรมาภิบาล
กลยุทธ์ที่	๖ ส่งเสริมการประกันคุณภาพการศึกษาภายใน

## แผนปฏิบัติการราชการคณะรัฐมนตรี ประจำปีงบประมาณ พ.ศ. ๒๕๖๕

ประเด็นยุทธศาสตร์ที่ ๑	ประเด็นยุทธศาสตร์ที่ ๒	ประเด็นยุทธศาสตร์ที่ ๓	ประเด็นยุทธศาสตร์ที่ ๔
การเสริมสร้างและพัฒนาศักยภาพทุนมนุษย์	การสร้างความเป็นธรรมลดความเหลื่อมล้ำในสังคม	วิทยาศาสตร์ เทคโนโลยี วิจัยและนวัตกรรม	การพัฒนาบริหารจัดการภาครัฐ
เป้าประสงค์	เป้าประสงค์	เป้าประสงค์	เป้าประสงค์
๑. ผู้รับบริการทางการศึกษามีคุณภาพสำเร็จการศึกษาแล้วมีงานทำ ตรงตามความต้องการของผู้ใช้ สามารถสร้างงานด้วยตนเอง ๒. ส่งเสริมการอนุรักษ์ สืบทอด สืบสานประเพณี ศิลปะ และวัฒนธรรมไทย และเชิดชูสถาบันหลักของชาติ	๑. เยาวชน ประชาชน เข้าถึงบริการทางการศึกษาระดับอุดมศึกษาอย่างเสมอภาค	๑. ผลงานวิจัย นวัตกรรม องค์ความรู้ และงานสร้างสรรค์ที่นำไปใช้ประโยชน์ (เชิงสาธารณะ และเชิงเศรษฐกิจ)	๑. ส่งเสริมและพัฒนาการบริหารจัดการตามแนวทางการบริหารจัดการบ้านเมืองที่ดี
กลยุทธ์	กลยุทธ์	กลยุทธ์	กลยุทธ์
๑. พัฒนาหลักสูตรได้มาตรฐานตามเกณฑ์มาตรฐานหลักสูตร ๒. พัฒนาระบบที่สอดคล้องกับความต้องการของผู้มีส่วนได้ส่วนเสีย ๓. พัฒนาและส่งเสริมกิจการนักศึกษาและบูรณาการเพื่ออาชีพ ๔. ส่งเสริมสนับสนุนให้เห็นประโยชน์ของ ศิลปะและวัฒนธรรมไทย และเชิดชูสถาบันหลักของชาติ	๑. สร้างความเสมอภาคและความเป็นธรรมทางการศึกษา ๒. ส่งเสริมการจัดบริการวิชาการแก่สังคมเพื่อเสริมสร้างความเข้มแข็งและยั่งยืน	๑. ส่งเสริมการวิจัยเชิงบูรณาการเพื่อนำไปใช้ประโยชน์ (สร้างองค์ความรู้ถ่ายทอดเทคโนโลยี)	๑. พัฒนาศูนย์บริการที่มีบทบาทเชิงรุกซื่อสัตย์และภักดีต่อองค์กร ๒. ส่งเสริมการขึ้นป้องกันและแก้ไขปัญหาของสังคม ๓. พัฒนาเทคโนโลยีสารสนเทศเพื่อการศึกษา ๔. สร้างจิตสำนึกและปลูกฝังความซื่อสัตย์สุจริต ๕. เสริมสร้างประสิทธิภาพในการบริหารงานตามหลักธรรมาภิบาล ๖. ส่งเสริมการประกันคุณภาพการศึกษาภายใน
โครงการ/ผลผลิต/กิจกรรม	โครงการ/ผลผลิต/กิจกรรม	โครงการ/ผลผลิต/กิจกรรม	โครงการ/ผลผลิต/กิจกรรม
๑. โครงการประเมินคุณภาพหลักสูตร ๒. กิจกรรมจัดการเรียนการสอนเพื่อผลิตบัณฑิต ๓. โครงการประเมินบัณฑิตปริญญาตรีได้งานทำหรือประกอบอาชีพอิสระภายใน ๑ ปี ๔. โครงการประเมินความพึงพอใจของผู้ใช้บัณฑิตที่มีต่อผู้สำเร็จการศึกษา ๕. โครงการพัฒนาและส่งเสริมกิจการนักศึกษา ๖. โครงการบูรณาการด้านศิลปะและวัฒนธรรมร่วมกับการเรียนการสอน	๑. โครงการประชาสัมพันธ์รับสมัครนักศึกษาใหม่ทุกระดับการศึกษา ๒. โครงการบริการวิชาการแก่ภาคประชาชน ๓. โครงการบริการวิชาการมหาวิทยาลัยโดยความร่วมมือระหว่างคณะ ๔. โครงการบริการวิชาการตามความต้องการของภาครัฐ ภาคเอกชน และภาคประชาชน ๕. โครงการจัดประชุมวิชาการระดับนานาชาติ	๑. งานวิจัย นวัตกรรม และสร้างสิ่งประดิษฐ์ เพื่อสร้างองค์ความรู้	๑. โครงการพัฒนาศูนย์บริการของคณะให้มีสมรรถนะและทักษะสูงขึ้น (สายวิชาการและสายสนับสนุน) ๒. กิจกรรมขึ้นป้องกันและแก้ไขปัญหาของสังคม ๓. กิจกรรมบริการทางการศึกษาผ่านสื่อสังคมออนไลน์ ๔. การส่งเสริมธรรมาภิบาล ในการบริหารงานบุคคล ๕. ผลการประเมินคุณธรรมและความโปร่งใสในการดำเนินงานของผู้บริหาร ๖. การประเมินคุณภาพการศึกษาในระบบ QA ระดับคณะ ๗. ส่งเสริมการพัฒนาศักยภาพด้านการประกันคุณภาพการศึกษาของบุคลากร



รายละเอียดแผนปฏิบัติการประจำปีคณะรัฐศาสตร์ ประจำปีงบประมาณ พ.ศ. ๒๕๖๕

หน่วย : ล้านบาท

ยุทธศาสตร์/เป้าประสงค์/กลยุทธ์	ตัวชี้วัดเป้าประสงค์	ค่า เป้าหมาย ๒๕๖๕	โครงการ/กิจกรรม/ผลผลิต	ตัวชี้วัด	ค่า เป้าหมาย ๒๕๖๕	วงเงินงบประมาณ ปี ๒๕๖๕		หน่วยงานที่รับผิดชอบและหมายเหตุ
						แผ่นดิน	รายได้	
<p><b>ประเด็นยุทธศาสตร์ที่ ๑</b> การเสริมสร้างและพัฒนาศักยภาพ ทุนมนุษย์</p> <p><b>เป้าประสงค์ที่ ๑</b> ผู้รับบริการทางการศึกษามีคุณภาพ สำเร็จการศึกษาแล้วมีงานทำ ตรง ตามความต้องการของผู้ใช้ สามารถ สร้างงานด้วยตนเอง</p> <p><b>กลยุทธ์</b> ๑. พัฒนาหลักสูตรได้มาตรฐานตาม เกณฑ์มาตรฐานหลักสูตร</p>	๑. ความพึงพอใจของผู้ใช้บัณฑิตที่มี ต่อผู้สำเร็จการศึกษา	ระดับ ๓.๖๕						
๒. พัฒนาบัณฑิตที่สอดคล้องกับ ความต้องการของผู้มีส่วนได้ส่วนเสีย	๑. ผู้สำเร็จการศึกษาตามหลักสูตรที่ ได้มาตรฐาน	ร้อยละ ๑๐๐ ของเป้าหมายที่กำหนด (เป้าหมาย ๓,๒๐๐ คน)	๑. โครงการประเมินคุณภาพ หลักสูตร	๑. หลักสูตรได้มาตรฐาน	ร้อยละ ๑๐๐ ๗ หลักสูตร	-	-	งานบริการ การศึกษา งานประกัน คุณภาพการศึกษา คณะกรรมการ ประจำหลักสูตร
	๒. ผู้สำเร็จการศึกษาได้งานทำหรือ ประกอบอาชีพอิสระในสาขาที่ เกี่ยวข้องภายใน ๑ ปี	ร้อยละ ๗๕ ของเป้าหมายที่กำหนด (จากผู้กรอกแบบสอบถาม)	๑. กิจกรรมจัดการเรียนการ สอนเพื่อผลิตบัณฑิต	๑. จำนวนนักศึกษาคณะรัฐศาสตร์ที่ สำเร็จการศึกษา	๓,๒๐๐ คน	-	-	งานบริการ การศึกษา
	๓. ความพึงพอใจของผู้ใช้บัณฑิตที่มี ต่อผู้สำเร็จการศึกษา	ระดับ ๓.๖๕	๒. โครงการประเมินบัณฑิต ปริญญาตรีได้งานทำหรือ ประกอบอาชีพอิสระภายใน ๑ ปี	๑. ผู้สำเร็จการศึกษาได้งานทำหรือ ประกอบอาชีพอิสระในสาขาที่ เกี่ยวข้องภายใน ๑ ปี	ร้อยละ ๗๕ ของเป้าหมาย ที่กำหนด	-	-	งานบริการ การศึกษา
			๓. โครงการประเมินความพึง พอใจของผู้ใช้บัณฑิตที่มีต่อ ผู้สำเร็จการศึกษา	๒. ความพึงพอใจของผู้ใช้บัณฑิตที่มีต่อ ผู้สำเร็จการศึกษา	ระดับ ๓.๖๕	-	-	งานบริการ การศึกษา

ยุทธศาสตร์/เป้าประสงค์/กลยุทธ์	ตัวชี้วัดเป้าประสงค์	ค่า เป้าหมาย ๒๕๖๕	โครงการ/กิจกรรม/ผลผลิต	ตัวชี้วัด	ค่า เป้าหมาย ๒๕๖๕	วงเงินงบประมาณ ปี ๒๕๖๕		หน่วยงานที่รับผิดชอบและหมายเหตุ
						แผ่นดิน	รายได้	
<p>๓. พัฒนาและส่งเสริมกิจการนักศึกษาและบูรณาการเพื่ออาชีพ</p> <p><b>เป้าประสงค์ที่ ๒</b> ส่งเสริมอนุรักษ์ สืบทอด สืบสาน ประเพณี ศิลปะ วัฒนธรรมไทย และ เชิดชูสถาบันหลักของชาติ</p> <p><b>กลยุทธ์</b> ๑. ส่งเสริมสนับสนุนให้เห็นประโยชน์ ศิลปะและวัฒนธรรมไทย และเชิดชู สถาบันหลักของชาติ</p>	<p>๑. นักศึกษาที่ร่วมโครงการมีความรู้ ความเข้าใจเพิ่มขึ้น และสามารถ นำไปปฏิบัติได้จริง</p> <p>๑. โครงการทำนุบำรุงศิลปะและ วัฒนธรรมที่มีการบูรณาการด้าน ศิลปวัฒนธรรมร่วมกับการเรียนการ สอนหรืองานวิจัย</p>	<p>ร้อยละ ๗๕ ของผู้เข้าร่วมโครงการ</p> <p>ร้อยละ ๙๕ ของเป้าหมายที่กำหนด</p>	<p>๑. โครงการพัฒนาและส่งเสริม กิจการนักศึกษา</p> <p>๑. โครงการบูรณาการด้าน ศิลปะและวัฒนธรรมร่วมกับการ เรียนการสอน</p>	<p>๑. นักศึกษาที่ร่วมโครงการมีความรู้ ความเข้าใจเพิ่มขึ้น และสามารถนำไป ปฏิบัติได้จริง</p> <p>๑. จำนวนโครงการที่มีการบูรณาการ ด้านศิลปวัฒนธรรมร่วมกับการเรียน การสอนหรืองานวิจัย</p> <p>๒. ผู้เข้าร่วม โครงการทำนุบำรุงศิลปะ และวัฒนธรรมเห็นประโยชน์และ คุณค่าในศิลปวัฒนธรรม</p>	<p>ร้อยละ ๗๕ ของผู้เข้าร่วม โครงการ</p> <p>ร้อยละ ๙๕</p> <p>ร้อยละ ๑๐๐</p>	-	<p>๐.๐๖๐</p> <p>๐.๐๓๐</p> <p>-</p>	<p>งานบริการ การศึกษา หน่วยกิจการ นักศึกษา</p> <p>ศูนย์การเมือง สังคม และอาณา บริเวณศึกษา</p>
<p><b>ประเด็นยุทธศาสตร์ที่ ๒</b> การสร้างความเป็นธรรมลดความเหลื่อมล้ำในสังคม</p> <p><b>เป้าประสงค์</b> เยาวชน ประชาชน เข้าถึงบริการทางการศึกษาระดับอุดมศึกษาอย่างเสมอภาค</p> <p><b>กลยุทธ์</b> ๑. สร้างความเสมอภาคและความเป็นธรรมทางการศึกษา</p>	<p>๑. นักศึกษาใหม่ระดับอุดมศึกษา</p>	<p>ร้อยละ ๙๗ ของเป้าหมายที่กำหนด (เป้าหมาย ๖,๐๐๐)</p>	<p>๑. โครงการประชาสัมพันธ์รับ สมัครนักศึกษาใหม่ทุกระดับ การศึกษา</p>	<p>๑. นักศึกษาใหม่ระดับอุดมศึกษา</p>	<p>๖,๐๐๐ คน</p>	-	<p>๐.๐๓๐</p>	<p>งานบริการการศึกษา/ คณะกรรมการ เทคโนโลยีสารสนเทศ คณะรัฐศาสตร์</p>

ยุทธศาสตร์/เป้าประสงค์/กลยุทธ์	ตัวชี้วัดเป้าประสงค์	ค่า เป้าหมาย ๒๕๖๕	โครงการ/กิจกรรม/ผลผลิต	ตัวชี้วัด	ค่า เป้าหมาย ๒๕๖๕	วงเงินงบประมาณ ปี ๒๕๖๕		หน่วยงานที่ รับผิดชอบ และหมายเหตุ
						แผ่นดิน	รายได้	
๒. ส่งเสริมการจัดบริการวิชาการ แก่สังคมเพื่อเสริมสร้างความ เข้มแข็งและยั่งยืน	๑. โครงการบริการวิชาการที่มีการ บูรณาการร่วมกับการเรียนการสอน หรืองานวิจัย  ๒. ชุมชนหรือองค์กรมีความเข้มแข็ง สามารถพัฒนาให้เกิดประโยชน์ต่อ ชุมชน/สังคมและสร้างเครือข่ายด้วย ตนเอง	ร้อยละ ๘๐	๑. โครงการบริการวิชาการแก่ ภาคประชาชน	๑. โครงการบริการวิชาการที่มีการ บูรณาการร่วมกับการเรียนการสอนหรือ งานวิจัย	ร้อยละ ๘๐	-	๐.๐๕๐	ศูนย์นวัตกรรม การจัดการภาครัฐ และภาคเอกชน
		จำนวน ๑ แห่ง	๒. โครงการบริการวิชาการ ของมหาวิทยาลัยโดยความ ร่วมมือระหว่างคณะ	๑. โครงการบริการวิชาการที่ทำให้เกิด ประโยชน์ต่อชุมชน/สังคมและ ผู้ด้อยโอกาส ๒. ชุมชนหรือองค์กรมีความเข้มแข็ง สามารถพัฒนาให้เกิดประโยชน์ต่อ ชุมชน/สังคมและสร้างเครือข่ายด้วย ตนเอง	ร้อยละ ๙๐	๑ แห่ง		
	ร้อยละ ๙๐ (เป้าหมาย ๑ โครงการ)	๓. โครงการบริการวิชาการ ตามความต้องการของภาครัฐ ภาคเอกชน และภาค ประชาชน (จำนวน ๑ โครงการ)	๑. จำนวนหลักสูตรฝึกอบรมที่เข้าร่วม โครงการรับผิดชอบค่าใช้จ่าย ต่อจำนวน โครงการทั้งหมด	ร้อยละ ๙๐		ศูนย์ศึกษาสิทธิ มนุษยชน ความ ขัดแย้ง และ สันติภาพ		

ยุทธศาสตร์/เป้าประสงค์/กลยุทธ์	ตัวชี้วัดเป้าประสงค์	ค่า เป้าหมาย ๒๕๖๕	โครงการ/กิจกรรม/ผลผลิต	ตัวชี้วัด	ค่า เป้าหมาย ๒๕๖๕	วงเงินงบประมาณ ปี ๒๕๖๕		หน่วยงานที่ รับผิดชอบ และหมายเหตุ
						แผ่นดิน	รายได้	
<p><b>ประเด็นยุทธศาสตร์ที่ ๓</b> วิทยาศาสตร์ เทคโนโลยี วิจัยและนวัตกรรม</p> <p><b>เป้าประสงค์</b> ผลงานวิจัย นวัตกรรม องค์ความรู้ และงานสร้างสรรค์ที่นำไปใช้ประโยชน์ (เชิงสาธารณะและเชิงเศรษฐกิจ)</p> <p><b>กลยุทธ์</b> ๑. ส่งเสริมการวิจัยเชิงบูรณาการเพื่อนำไปใช้ประโยชน์ (สร้างองค์ความรู้ถ่ายทอดเทคโนโลยี)</p>	๑. ผลงานวิจัย นวัตกรรมและงานสร้างสรรค์สิ่งประดิษฐ์ ที่นำไปพัฒนาการเรียนการสอนหรือมีผลเชิงเศรษฐกิจ-สังคม	ร้อยละ ๓๐ ของจำนวนผลงานที่แล้วเสร็จ	๑. งานวิจัย นวัตกรรม และสร้างสรรค์สิ่งประดิษฐ์ เพื่อสร้างองค์ความรู้	๑. ผลงานวิจัย นวัตกรรม และสร้างสรรค์สิ่งประดิษฐ์ ที่นำไปพัฒนาการเรียนการสอนหรือมีผลเชิงเศรษฐกิจ-สังคม	ร้อยละ ๓๐ ของผลงานที่แล้วเสร็จ	-	๐.๕๗๖	งานบริการ การศึกษา หน่วยส่งเสริมและพัฒนาทางวิชาการ หน่วยวิจัย
<p><b>ประเด็นยุทธศาสตร์ที่ ๔</b> การพัฒนาบริหารจัดการภาครัฐ</p> <p><b>เป้าประสงค์</b> ส่งเสริมและพัฒนาการบริหารจัดการตามแนวทางของการบริหารจัดการบ้านเมืองที่ดี</p> <p><b>กลยุทธ์</b> ๑. พัฒนาบุคลากรให้มีบทบาทชื่อเสียงและภาคีต่อองค์กร</p>	๑. ความสำเร็จของผลการประเมินคุณธรรม และความโปร่งใสในการดำเนินงานของผู้บริหาร	ระดับ ๓.๗๐	๑. โครงการพัฒนาบุคลากรของคณะให้มีสมรรถนะและทักษะสูงขึ้น (สายวิชาการและสายสนับสนุน)	๑. บุคลากรมีความรู้ความเข้าใจเพิ่มขึ้น และสามารถนำไปปฏิบัติได้จริง	ร้อยละ ๗๕ ของบุคลากรที่เข้าร่วมโครงการ	-	๐.๑๕๐	คณะกรรมการบริหารและพัฒนาบุคลากรในคณะรัฐศาสตร์

ยุทธศาสตร์/เป้าประสงค์/กลยุทธ์	ตัวชี้วัดเป้าประสงค์	ค่า เป้าหมาย ๒๕๖๕	โครงการ/กิจกรรม/ผลผลิต	ตัวชี้วัด	ค่า เป้าหมาย ๒๕๖๕	วงเงินงบประมาณ ปี ๒๕๖๕		หน่วยงานที่รับผิดชอบ และหมายเหตุ
						แผ่นดิน	รายได้	
๒. ส่งเสริมการขึ้นป้องกันและแก้ไขปัญหาของสังคม	๑. ค่าเฉลี่ยต่อประโยชน์ที่ได้รับจากโครงการ	ระดับ ๓.๗๐	๑. กิจกรรมขึ้นป้องกันและแก้ไขปัญหาของสังคม	๑. ค่าเฉลี่ยต่อประโยชน์ที่ได้รับจากโครงการ	ระดับ ๓.๗๐			หน่วยกิจการนักศึกษา
๓. พัฒนาเทคโนโลยีสารสนเทศเพื่อการศึกษา	๑. ช่องทางในการเผยแพร่ข้อมูลสารสนเทศเพื่อการศึกษา	๓ ช่องทาง	๑. กิจกรรมการบริการทางการศึกษาผ่านสื่อสังคมออนไลน์	๑. ช่องทางในการเผยแพร่ข้อมูลสารสนเทศเพื่อการศึกษา	๓ ช่องทาง	-	-	คณะกรรมการเทคโนโลยีสารสนเทศ คณะรัฐศาสตร์
๔. สร้างจิตสำนึกและปลูกฝังความซื่อสัตย์สุจริต	๑. ความสำเร็จของการส่งเสริมธรรมาภิบาล ในการบริหารงานบุคคล	จำนวนข้อร้องเรียนเป็น ๐	๑. การส่งเสริมธรรมาภิบาลในการบริหารงานบุคคล	๑. จำนวนข้อร้องเรียน เกี่ยวกับความไม่โปร่งใสใน กระบวนการสรรหา บรรจุ แต่งตั้ง โยกย้าย การพิจารณาความดีความชอบ	จำนวนข้อร้องเรียน เป็น ๐	-	-	งานบริหารและธุรการ
๕. เสริมสร้างประสิทธิภาพในการบริหารงานตามหลักธรรมาภิบาล	๑. ความสำเร็จของผลการประเมินคุณธรรมและความโปร่งใสในการดำเนินงานของผู้บริหาร	ระดับ ๓.๗๐	๑. ผลการประเมินคุณธรรมและความโปร่งใสในการดำเนินงานของผู้บริหาร	๑. ความสำเร็จของการประเมินคุณธรรมและความโปร่งใสในการดำเนินงานของผู้บริหาร	ระดับ ๓.๗๐	-	-	งานบริหารและธุรการ
๖. ส่งเสริมการประกันคุณภาพการศึกษาภายใน	๑. ผลการประเมินระดับคณะ	ระดับดี	๑. การประเมินคุณภาพการศึกษาในระบบ QA ระดับคณะ ๒. ส่งเสริมการพัฒนาศักยภาพด้านการประกันคุณภาพการศึกษาของบุคลากร	๑. ผลการประเมินระดับคณะ ๒. ร้อยละความรู้ความเข้าใจและนำไปปฏิบัติจริงของผู้เข้าร่วมโครงการ	ระดับดี ร้อยละ ๗๐	-	-	งานประกันคุณภาพการศึกษา
				<b>รวมทั้งสิ้น</b>		-	๐.๘๙๖	

## ๒. งบประมาณตามภารกิจประจำ/พื้นฐาน

หน่วย : ล้านบาท

ภารกิจประจำ/พื้นฐาน	ผู้รับผิดชอบ	งบประมาณ		แหล่งงบประมาณ
		แผ่นดิน	รายได้	
งานบริหารคณะรัฐศาสตร์	คณะรัฐศาสตร์	๔๒.๘๙๑	๒๒.๐๔๒	- งบแผ่นดิน - งบรายได้
รวม		๔๒.๘๙๑	๒๒.๐๔๒	

## ๓. งบประมาณตามภารกิจเฉพาะกิจ

หน่วย : ล้านบาท

แผนงาน/งาน/โครงการ/กิจกรรม	ผู้รับผิดชอบ	งบประมาณ		แหล่งงบประมาณ
		แผ่นดิน	รายได้	
- แผนงานจัดการศึกษาอุดมศึกษา	คณะรัฐศาสตร์		๐.๑๘๐	- งบรายได้
- แผนงานบริการวิชาการแก่สังคม			๐.๐๕๐	
- แผนงานอนุรักษ์ส่งเสริมและพัฒนาศาสนา ศิลปะและวัฒนธรรม			๐.๐๓๐	
- แผนงานวิจัย			๐.๕๗๖	
- แผนงานสายสนับสนุนวิชาการ			๐.๐๖๐	
รวม			๐.๘๙๖	
รวมงบประมาณทั้งสิ้น			๐.๘๙๖	

## การติดตามและประเมินผลการดำเนินงานประจำปีงบประมาณ พ.ศ. ๒๕๖๕

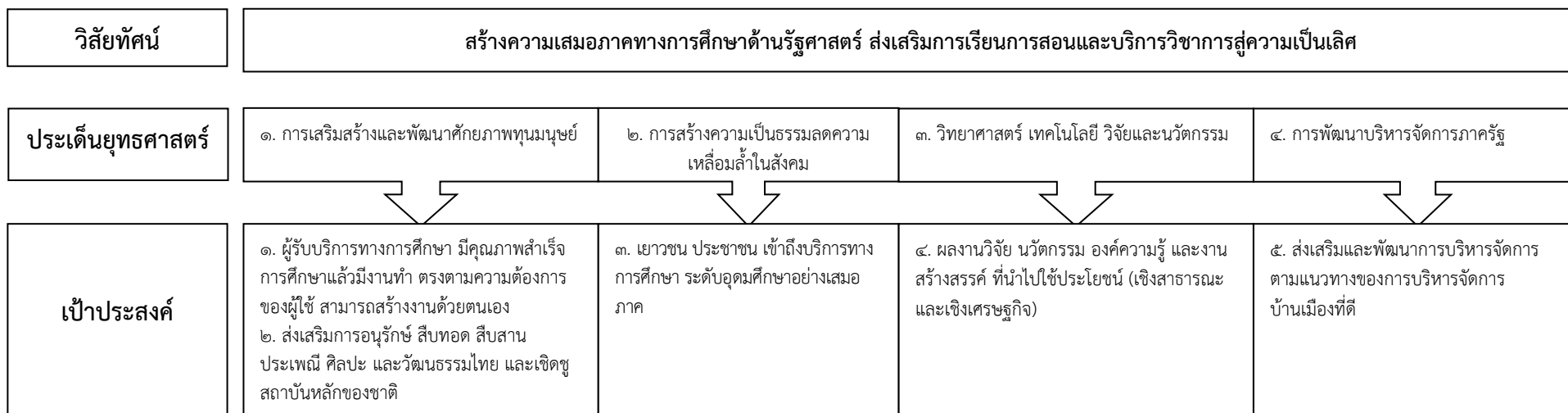
### แผนปฏิบัติงานการติดตามและประเมินผลแผนปฏิบัติราชการ

ตัวชี้วัด	งาน/กิจกรรมดำเนินงาน	พ.ศ. ๒๕๖๔			พ.ศ. ๒๕๖๕									ผู้รับผิดชอบ	หมายเหตุ	
		ต.ค.	พ.ย.	ธ.ค.	ม.ค.	ก.พ.	มี.ค.	เม.ย.	พ.ค.	มิ.ย.	ก.ค.	ส.ค.	ก.ย.			
๑.	ประชุมคณะกรรมการฝ่ายวางแผนและพัฒนาคณะรัฐศาสตร์เพื่อวางแนวทางการติดตามประเมินผลแผนปฏิบัติราชการประจำปี พ.ศ.๒๕๖๕	←.....→													คณะกรรมการฝ่ายวางแผนและพัฒนาคณะรัฐศาสตร์	งานนโยบายและแผน
๒.	กำหนดผู้รับผิดชอบติดตามและประเมินผลแผนแต่ละตัวชี้วัด	←.....→													คณะกรรมการฝ่ายวางแผนและพัฒนาคณะรัฐศาสตร์	งานนโยบายและแผน
๓.	จัดทำรายงานการประเมินผลแผนปฏิบัติราชการประจำปีเสนอมหาวิทยาลัย							←.....→ (๖ เดือน)			←.....→ (๙ เดือน)		←.....→ (๑๒ เดือน)	คณะกรรมการฝ่ายวางแผนและพัฒนาคณะรัฐศาสตร์	งานนโยบายและแผน	

# ภาคผนวก



แผนผังเชิงยุทธศาสตร์ของคณะรัฐศาสตร์ (Strategy Map) ประจำปีงบประมาณ พ.ศ.๒๕๖๕



<b>กลยุทธ์ ด้านประสิทธิผล</b>	<b>กลยุทธ์</b> สร้างความเสมอภาคและความเป็นธรรมทางการศึกษา (๒)	<b>กลยุทธ์</b> ส่งเสริมการวิจัยเชิงบูรณาการเพื่อนำไปใช้ประโยชน์ (สร้างองค์ความรู้ ถ่ายทอดเทคโนโลยี) (๓)	
<b>กลยุทธ์ ด้านคุณภาพ</b>	<b>กลยุทธ์</b> พัฒนาระบบที่สอดคล้องกับความต้องการของผู้มีส่วนได้ส่วนเสีย (๑)	<b>กลยุทธ์</b> พัฒนาระบบมาตรฐานตามเกณฑ์มาตรฐานหลักสูตร (๑)	<b>กลยุทธ์</b> ส่งเสริมการประกันคุณภาพการศึกษาภายใน (๔)
<b>กลยุทธ์ ด้านประสิทธิภาพ</b>	<b>กลยุทธ์</b> ส่งเสริมการจัดการบริการวิชาการแก่สังคมเพื่อเสริมสร้างความเข้มแข็งและยั่งยืน (๒)	<b>กลยุทธ์</b> ส่งเสริมสนับสนุนให้เห็นประโยชน์ของศิลปะและวัฒนธรรมไทย และเชิดชูสถาบันหลักของชาติ (๑)	
<b>กลยุทธ์ ด้านการพัฒนาองค์กร</b>	<b>กลยุทธ์</b> พัฒนาบุคลากรให้มีบทบาทเชิงรุกซื่อสัตย์และภักดีต่อองค์กร (๔)	<b>กลยุทธ์</b> สร้างจิตสำนึกและปลูกฝังความซื่อสัตย์สุจริต (๔)	<b>กลยุทธ์</b> ส่งเสริมการซึ่ นำ ป้องกันและแก้ปัญหาของสังคม (๔)
	<b>กลยุทธ์</b> พัฒนาเทคโนโลยีสารสนเทศเพื่อการศึกษา (๔)	<b>กลยุทธ์</b> เสริมสร้างประสิทธิภาพในการบริหารงานตามหลักธรรมาภิบาล (๔)	

หมายเหตุ ตัวเลข หมายถึง ประเด็นยุทธศาสตร์

## ผลการวิเคราะห์สภาพแวดล้อมของคณะรัฐศาสตร์ (SWOT Analysis)

### จุดแข็ง (Strengths)

๑. สร้างการรับรู้ถึงการเปิดโอกาสทางการศึกษาทางรัฐศาสตร์อย่างเสมอภาคเท่าเทียมกันอย่างกว้างขวาง และต่อเนื่อง
๒. มีการจัดการเรียนการสอนที่หลากหลาย โครงการภาคพิเศษสำหรับผู้ที่ไม่สามารถเรียนในวัน เวลา ราชการ ทั้งครอบคลุม และสอดคล้องกับกลุ่มผู้เรียนได้อย่างทั่วถึง
๓. ผลิตภัณฑ์ที่มีความรู้คู่คุณธรรมเป็นที่ยอมรับในสังคม และสนองตอบการขยายตัวของประเทศ
๔. ดำเนินงานตามพันธกิจได้อย่างต่อเนื่อง
๕. มีเครือข่ายทางการศึกษาและผู้สนับสนุนเชื่อมโยงทั้งส่วนกลาง ส่วนภูมิภาค และต่างประเทศ
๖. มีขีดความสามารถในการแข่งขันกับมหาวิทยาลัยอื่น ๆ ได้
๗. มีการพัฒนาหลักสูตรให้สอดคล้องกับความต้องการของผู้เรียน

### จุดอ่อน (Weaknesses)

๑. จำนวนคณาจารย์ไม่สอดคล้องกับจำนวนนักศึกษา
๒. คณาจารย์มีภาระงานมากทำให้มีเวลาในการศึกษาค้นคว้างานวิจัยและเขียนผลงานทางวิชาการน้อย
๓. การวางแผนพัฒนาบุคลากร การบริหารจัดการทรัพยากรยังทำได้ไม่เต็มประสิทธิภาพ
๔. ศิษย์เก่าและศิษย์ปัจจุบันยังมีบทบาทในการจัดกิจกรรม และพัฒนาคณะรัฐศาสตร์ไม่มากเท่าที่ควร
๕. ระบบฐานข้อมูลสารสนเทศยังไม่สามารถใช้ในการบริหารได้อย่างมีประสิทธิภาพ

### โอกาส (Opportunities)

๑. ผู้ใช้บัณฑิตและตลาดแรงงานยอมรับในชื่อเสียง คุณภาพ ความอดทน และความรับผิดชอบและคุณธรรมของบัณฑิต
๒. นโยบายของรัฐบาล ครอบคลุมอุดมศึกษาระยะยาว ตลอดจนกฎหมายที่เกี่ยวข้องส่งเสริมให้คนเป็นศูนย์กลางของการพัฒนาที่ยั่งยืน
๓. สังคมฐานความรู้ และเทคโนโลยีที่ทันสมัยรองรับการศึกษาและอำนวยความสะดวกแก่ผู้เรียนทำให้ผู้อยู่ในวัยเรียน, วัยทำงานและผู้สูงอายุสามารถแสวงหาโอกาสในการศึกษาเพื่อพัฒนาคุณภาพชีวิตและต่อยอดความรู้ได้ดี
๔. สภาพการณ์ของโรคร้ายแรงปัจจุบัน ส่งผลให้ภาวะเศรษฐกิจตกต่ำมีผลกระทบต่อรายได้ครอบครัว มหาวิทยาลัยรามคำแหงจึงเป็นทางเลือกที่ดี

### ข้อจำกัด/ภัยคุกคาม (Threats)

๑. การแข่งขันในระดับอุดมศึกษาทั้งภายในและภายนอกประเทศมีสูง อีกทั้งนโยบายของคู่แข่งที่จูงใจให้กับผู้เรียนโดยไม่คำนึงถึงคุณธรรม จริยธรรม ขาดมาตรฐานและคุณภาพ
๒. การจัดงบประมาณสนับสนุนการศึกษาของรัฐบาลที่มีแนวโน้มลดลง รวมถึงจำนวนผู้เข้าสู่วัยเรียนที่น้อยลงมหาวิทยาลัยจึงต้องรับภาระเพิ่มขึ้น
๓. กฎ ระเบียบ และประกาศจาก สป.อว. มีความเข้มงวดมากขึ้น ส่งผลกระทบต่อการบริหารมหาวิทยาลัย

## คำอธิบายวิสัยทัศน์

สร้างความเสมอภาคทางการศึกษาด้านรัฐศาสตร์ ส่งเสริมการเรียนการสอนและบริการวิชาการสู่ความเป็นเลิศ

สร้างความเสมอภาคทางการศึกษาด้านรัฐศาสตร์

หมายถึง

การให้ความสำคัญกับโอกาสทางการศึกษา ความเสมอภาคและเท่าเทียมกันทางการศึกษาด้านรัฐศาสตร์แก่ประชาชนทั่วไปอย่างหลากหลายรูปแบบ

ส่งเสริมการเรียนการสอน

หมายถึง

การให้ความสำคัญกับการบุกเบิก ค้นคว้า วิจัย และบูรณาการความรู้ทางรัฐศาสตร์

บริการวิชาการสู่ความเป็นเลิศ

หมายถึง การให้บริการทางวิชาการแก่ภาครัฐ ภาคเอกชน และภาคประชาชนเพื่อตอบสนองความต้องการใช้ทักษะ ความรู้ในการพัฒนาตนเองและสังคม