



แผนปฏิบัติการ ๕ ปี (พ.ศ.๒๕๕๙-๒๕๖๓)
คณะรัฐศาสตร์ มหาวิทยาลัยรามคำแหง

สารบัญ

หน้า

หลักการและเหตุผล.....	๓
ผลการวิเคราะห์สภาพแวดล้อมศักยภาพของคณะรัฐศาสตร์ (SWOT Analysis).....	๔
TOWS MATRIX Analysis แผนปฏิบัติราชการ ๕ ปี พ.ศ. ๒๕๕๙ – ๒๕๖๓ มหาวิทยาลัยรามคำแหง.....	๖
วิสัยทัศน์ ค่านิยมองค์การ ปรัชญา ปณิธาน อัตลักษณ์ และเอกลักษณ์.....	๗
พันธกิจ.....	๘
ประเด็นยุทธศาสตร์ เป้าประสงค์ กลยุทธ์.....	๘
แผนผังเชิงยุทธศาสตร์ของคณะรัฐศาสตร์ (Strategy Map).....	๑๐
แผนปฏิบัติราชการ ๕ ปี (พ.ศ. ๒๕๕๙ – ๒๕๖๓).....	๑๑
รายละเอียดแผนปฏิบัติราชการ ๕ ปี (พ.ศ. ๒๕๕๙ – ๒๕๖๓).....	๑๓
แนวทางการแปลงแผนปฏิบัติราชการสู่ภาคปฏิบัติ.....	๑๙
ภาคผนวก	
คำอธิบายศัพท์	๒๓
Mind Map แสดงความเชื่อมโยงความสัมพันธ์ของแผนปฏิบัติราชการ ๕ ปี (พ.ศ.๒๕๕๙-๒๕๖๓).....	๒๔

แผนปฏิบัติการราชการ ๕ ปี พ.ศ. ๒๕๕๙ – ๒๕๖๓ คณะรัฐศาสตร์

หลักการและเหตุผล

ตามที่พระราชกฤษฎีกาว่าด้วยหลักเกณฑ์และวิธีการบริหารกิจการบ้านเมืองที่ดี บัญญัติให้ส่วนราชการทุกแห่งต้องจัดทำแผนปฏิบัติการที่สอดคล้องกับนโยบายของรัฐบาล แผนพัฒนาเศรษฐกิจและสังคมแห่งชาติ แผนปฏิบัติการของมหาวิทยาลัยรามคำแหง และอื่น ๆ ที่เกี่ยวข้องนั้น

คณะรัฐศาสตร์ เป็นหน่วยงานภายในของมหาวิทยาลัยรามคำแหง จึงได้จัดทำแผนปฏิบัติการ ๕ ปี (พ.ศ. ๒๕๕๙-๒๕๖๓) ซึ่งเป็นแผนระยะกลาง เพื่อเป็นกรอบกำหนดทิศทางการดำเนินงานของแผนปฏิบัติการประจำปี โครงการ/กิจกรรม และผลผลิตของคณะรัฐศาสตร์ในแต่ละปีงบประมาณ นอกจากนี้ยังเป็นเครื่องมือสำคัญในการกำกับติดตามและประเมินผลการปฏิบัติงาน ตามระบบการบริหารงานมุ่งผลสัมฤทธิ์ โดยบูรณาการเชื่อมโยงกับนโยบายของรัฐบาล แผนพัฒนาเศรษฐกิจและสังคมแห่งชาติ แผนปฏิบัติการของกระทรวงศึกษาธิการ แผนปฏิบัติการของมหาวิทยาลัยรามคำแหง รวมถึงนโยบายของมหาวิทยาลัย

ผลการวิเคราะห์สภาพแวดล้อมของคณะรัฐศาสตร์ (SWOT Analysis)

จุดแข็ง (Strengths)

๑. สังคมรับรู้ถึงการเปิดโอกาสทางการศึกษาทางรัฐศาสตร์อย่างเสมอภาคและเท่าเทียมกันอย่างกว้างขวาง
๒. มีการจัดการเรียนการสอนอย่างหลากหลายสอดคล้องกับกลุ่มผู้เรียน
๓. ผลิตบณชิตที่มีความรู้คู่คุณธรรมเป็นที่ยอมรับในสังคมและสนองตอบการขยายตัวของประเทศ
๔. จัดโครงการหลักสูตรภาคพิเศษให้เลือกเรียนได้อย่างหลากหลายและครอบคลุมทั่วประเทศ
๕. ดำเนินงานตามพันธกิจได้อย่างต่อเนื่อง
๖. มีเครือข่ายทางการศึกษาและผู้สนับสนุนเชื่อมโยงทั้งส่วนกลาง ส่วนภูมิภาค และต่างประเทศ
๗. มีขีดความสามารถในการแข่งขันกับมหาวิทยาลัยอื่น ๆ ได้

จุดอ่อน (Weaknesses)

๑. จำนวนคณาจารย์ไม่สมดุลกับจำนวนนักศึกษา
๒. คณาจารย์มีภาระงานมากทำให้มีเวลาในการศึกษาค้นคว้างานวิจัยและเขียนผลงานทางวิชาการน้อย
๓. คณาจารย์ยังไม่บรรลุเป้าหมายในการพัฒนาตนเองในการทำผลงานทางวิชาการและงานวิจัย
๔. ยังไม่บรรลุเป้าหมายด้านการพัฒนาบุคลากรอย่างเต็มประสิทธิภาพ
๕. การวางแผนและพัฒนาบุคลากรที่จะเข้าทำงานแทนผู้เกษียณอายุราชการทำได้อย่างไม่เต็มที่
๖. บุคลากรสายปฏิบัติการมีน้อยทำให้การบริการนักศึกษาไม่ทั่วถึงและไม่มีประสิทธิภาพ
๗. บุคลากรบางส่วนขาดการกระตุ้นจิตสำนึกในการให้บริการที่ดี เช่น ไม่รับโทรศัพท์ ตอบปัญหานักศึกษาไม่ชัดเจน และขาดการประสานงานทั้งหน่วยงานภายในและภายนอก
๘. บางวิชายังขาดตกบกพร่องในเรื่องเอกสารประกอบการเรียนหรือตำราเรียน
๙. อาจมีข้อจำกัดของบุคลากรของคณะรัฐศาสตร์ ในด้านทักษะการสื่อสาร และวัฒนธรรมเป็นภาษาอังกฤษ และความรู้ด้านภาษาของแต่ละประเทศในอาเซียน
๑๐. เปิดโอกาสด้านการศึกษาโดยจัดโครงการหลักสูตรภาคพิเศษสำหรับบุคคลที่ไม่สามารถเรียนในวัน/เวลาราชการได้

โอกาส (Opportunities)

๑. ผู้ใช้บัณฑิตมีความเชื่อถือและความพึงพอใจต่อบัณฑิต
๒. นโยบายของรัฐให้การสนับสนุนการพัฒนาการศึกษาหลากหลายขึ้นตาม พระราชบัญญัติการศึกษาแห่งชาติ พ.ศ.๒๕๔๒
๓. ความสนใจของประชาชนในการเพิ่มพูนความรู้มีมากขึ้น
๔. นโยบายของรัฐในการเพิ่มโอกาสทางการศึกษา

ข้อจำกัด/ภัยคุกคาม (Threats)

๑. การแข่งขันในประชาคมอาเซียน โดยเฉพาะด้านการศึกษาที่อาจจะคาดหมายได้ยากต่อสิ่งท้าทายใหม่ ๆ
๒. นโยบายของรัฐบาลสนับสนุนงบประมาณการศึกษาระดับอุดมศึกษาด้านสังคมศาสตร์ที่มีแนวโน้มปรับลดลง
๓. แนวโน้มมหาวิทยาลัยทั้งของรัฐและเอกชนเปิดสอนสาขารัฐศาสตร์เพิ่มมากขึ้น ทำให้เกิดการแข่งขันสูง เพื่อเอื้อประโยชน์ให้กับผู้เรียน ทำให้คุณภาพและมาตรฐานการศึกษาลดลง
๔. จำนวนสถาบันการศึกษาระดับอุดมศึกษาเพิ่มขึ้น

ที่มาข้อมูล

การประชุมคณะกรรมการจัดทำแผนปฏิบัติราชการคณะรัฐศาสตร์ วาระที่ ๓.๑ ครั้งที่ ๑ / ๒๕๕๘ เมื่อวันที่ ๑๖ ตุลาคม ๒๕๕๘

TOWS MATRIX Analysis แผนปฏิบัติการ ๕ ปี พ.ศ. ๒๕๕๙ – ๒๕๖๓ คณะรัฐศาสตร์

	จุดแข็ง (Strengths)	จุดอ่อน (Weaknesses)
<p>ปัจจัยภายใน</p> <p style="transform: rotate(-45deg); position: absolute; left: -100px; top: 50px;">ปัจจัยภายนอก</p>	<ol style="list-style-type: none"> ๑. สังคมรับรู้ถึงการเปิดโอกาสทางการศึกษาทางรัฐศาสตร์อย่างเสมอภาคและเท่าเทียมกันอย่างกว้างขวาง ๒. มีการจัดการเรียนการสอนอย่างหลากหลายสอดคล้องกับกลุ่มผู้เรียน ๓. ผลิตบัตินิติตที่มีความรู้คู่คุณธรรมเป็นที่ยอมรับในสังคมและสนองตอบการขยายตัวของประเทศ ๔. จัดโครงการหลักสูตรภาคพิเศษให้เลือกเรียนได้อย่างหลากหลายและครอบคลุมทั่วประเทศ ๕. ดำเนินงานตามพันธกิจได้อย่างต่อเนื่อง ๖. มีเครือข่ายทางการศึกษาและผู้สนับสนุนเชื่อมโยงทั้งส่วนกลาง ส่วนภูมิภาค และต่างประเทศ ๗. มีขีดความสามารถในการแข่งขันกับมหาวิทยาลัยอื่น ๆ ได้ 	<ol style="list-style-type: none"> ๑. จำนวนคณาจารย์ไม่สมดุลกับจำนวนนักศึกษา ๒. คณาจารย์มีภาระงานมากทำให้มีเวลาในการศึกษาค้นคว้างานวิจัยและเขียนผลงานทางวิชาการน้อย ๓. คณาจารย์ยังไม่บรรลุเป้าหมายในการพัฒนาตนเองในการทำผลงานทางวิชาการและงานวิจัย ๔. ยังไม่บรรลุเป้าหมายด้านการพัฒนาบุคลากรอย่างเต็มประสิทธิภาพ ๕. การวางแผนและพัฒนาบุคลากรที่จะเข้าทำงานแทนผู้เกษียณอายุราชการทำได้อย่างไม่เต็มที่ ๖. บุคลากรสายปฏิบัติการมีน้อยทำให้การบริการนักศึกษาไม่ทั่วถึงและไม่มีประสิทธิภาพ ๗. บุคลากรบางส่วนขาดการกระตุ้นจูงใจในการให้บริการที่ดี เช่น ไม่รับโทรศัพท์ ตอบปัญหา นักศึกษาไม่ชัดเจน และขาดการประสานงานทั้งหน่วยงานภายในและภายนอก ๘. บางวิทยายังขาดตกบกพร่องในเรื่องเอกสารประกอบการเรียนหรือตำราเรียน ๙. อาจมีข้อจำกัดของบุคลากรของคณะรัฐศาสตร์ ในด้านทักษะการสื่อสาร และวัฒนธรรมเป็นภาษาอังกฤษ และความรู้ด้านภาษาของแต่ละประเทศในอาเซียน ๑๐. เปิดโอกาสด้านการศึกษาโดยจัดโครงการหลักสูตรภาคพิเศษสำหรับบุคคลที่ไม่สามารถเรียนในวัน/เวลาราชการได้
โอกาส (Opportunities)	กลยุทธ์ (S + O)	กลยุทธ์ (W + O)
<ol style="list-style-type: none"> ๑. ผู้ใช้บัณฑิตมีความเชื่อถือและความพึงพอใจต่อบัณฑิต ๒. นโยบายของรัฐให้การสนับสนุนการพัฒนาการศึกษาหลากหลายขึ้นตามพระราชบัญญัติการศึกษาแห่งชาติ พ.ศ.๒๕๔๒ ๓. ความสนใจของประชาชนในการเพิ่มพูนความรู้มีมากขึ้น ๔. นโยบายของรัฐในการเพิ่มโอกาสทางการศึกษา 	<ol style="list-style-type: none"> ๑. สร้างความเสมอภาคและความเป็นธรรมทางการศึกษา ๒. ส่งเสริม และสนับสนุนศิลปะและวัฒนธรรม ๓. พัฒนาและส่งเสริมกิจการนักศึกษาและศิษย์เก่า 	<ol style="list-style-type: none"> ๑. ส่งเสริมการจัดบริการทางวิชาการแก่ชุมชนและสังคม ๒. ส่งเสริม สนับสนุนการวิจัยและงานสร้างสรรค์ ๓. พัฒนาหลักสูตรได้มาตรฐานตามเกณฑ์มาตรฐานหลักสูตร ๔. พัฒนาหลักสูตรที่สอดคล้องความต้องการผู้มีส่วนได้ส่วนเสีย
ภัยคุกคาม หรือ ข้อจำกัด (Threats)	กลยุทธ์ (S + T)	กลยุทธ์ (W + T)
<ol style="list-style-type: none"> ๑. การแข่งขันในประชาคมอาเซียน โดยเฉพาะด้านการศึกษาที่อาจจะคาดหมายได้ยากต่อท้าทายใหม่ ๆ ๒. นโยบายของรัฐบาลสนับสนุนงบประมาณการศึกษาระดับอุดมศึกษาด้านสังคมศาสตร์ที่มีแนวโน้มปรับลดลง ๓. แนวโน้มมหาวิทยาลัยทั้งของรัฐและเอกชนเปิดสอนสาขารัฐศาสตร์เพิ่มมากขึ้น ทำให้เกิดการแข่งขันสูง เพื่อเอื้อประโยชน์ให้กับผู้เรียน ทำให้คุณภาพและมาตรฐานการศึกษาลดลง ๔. จำนวนสถาบันการศึกษาระดับอุดมศึกษาเพิ่มขึ้น 	<ol style="list-style-type: none"> ๑. ส่งเสริม และพัฒนาพันธกิจสู่ประชาคมอาเซียน ๒. ส่งเสริมการขึ้นป้องกันและแก้ปัญหาของสังคม ๓. ส่งเสริมระบบประกันคุณภาพการศึกษาภายใน 	<ol style="list-style-type: none"> ๑. พัฒนารทรัพยากรมนุษย์ให้มีบทบาทเชิงรุก

วิสัยทัศน์

สร้างความเสมอภาคทางการศึกษาด้านรัฐศาสตร์ ส่งเสริมการเรียนการสอนและบริการวิชาการให้ได้มาตรฐาน

ค่านิยมองค์กร

Performance Excellence	สร้างพลังสรรค์สร้างวิชาการสู่ความเป็นเลิศ
Social Responsibility	ความรับผิดชอบต่อสังคม
Relevance	รู้ทันโลก เข้าใจสังคม ร่วมสมัย
Unity	ใส่ใจความเป็นอันหนึ่งอันเดียวกัน

ปรัชญา

ให้การศึกษาทางรัฐศาสตร์อย่างเสมอภาค ยุติธรรมและสร้างสรรค์

ปณิธาน

มุ่งบุกเบิก ค้นคว้า พัฒนา และถ่ายทอดความรู้ทางรัฐศาสตร์

อัตลักษณ์

ผลิตบัณฑิตให้มีความรู้คู่คุณธรรม

เอกลักษณ์

มหาวิทยาลัยแบบตลาดวิชา

พันธกิจ (MISSION)

- ๑) สนับสนุนและส่งเสริมกระจายโอกาส ความเสมอภาคและความเป็นธรรมทางการศึกษาหลากหลายรูปแบบ ในลักษณะการศึกษาเพื่อปวงชน ให้มีความรู้คู่คุณธรรม
- ๒) สนับสนุนและส่งเสริมการวิจัยและพัฒนางานสร้างสรรค์ เพื่อสร้างทุนทางปัญญาของชาติ
- ๓) สนับสนุนและส่งเสริมการบริการทางวิชาการแก่สังคม แก่ประชาชน เพื่อพัฒนาคุณภาพชีวิตที่ดีขึ้น
- ๔) สนับสนุนและส่งเสริมการทำนุบำรุงศิลปวัฒนธรรม เพื่อปลูกฝังค่านิยมไทยแก่บุคลากรและนักศึกษา
- ๕) สนับสนุนและส่งเสริมการเข้าสู่ประชาคมอาเซียนของมหาวิทยาลัย
- ๖) สนับสนุนและส่งเสริมพัฒนาการบริหารจัดการตามแนวทางของการบริหารจัดการบ้านเมืองที่ดี

ประเด็นยุทธศาสตร์ เป้าประสงค์ กลยุทธ์

ยุทธศาสตร์ที่ ๑ การสร้างศักยภาพการแข่งขันโดยสร้างความเสมอภาคและความเป็นธรรมในการศึกษา

เป้าประสงค์ที่ ๑ ผู้เรียนทุกกลุ่มได้รับการศึกษาและการเรียนรู้ตลอดชีวิต

กลยุทธ์ที่ ๑ สร้างความเสมอภาคและความเป็นธรรมทางการศึกษา

กลยุทธ์ที่ ๒ พัฒนาและส่งเสริมกิจการนักศึกษาและศิษย์เก่า

เป้าประสงค์ที่ ๒ ผู้เรียนทุกกลุ่มได้รับการศึกษาที่ได้มาตรฐานและมีคุณภาพ

กลยุทธ์ที่ ๑ พัฒนาหลักสูตรได้มาตรฐานตามเกณฑ์มาตรฐานหลักสูตร

กลยุทธ์ที่ ๒ พัฒนาหลักสูตรที่สอดคล้องกับความต้องการของผู้มีส่วนได้เสีย

ยุทธศาสตร์ที่ ๒ การเพิ่มศักยภาพการแข่งขันและส่งเสริมการวิจัยเพื่อพัฒนาคณะ

เป้าประสงค์ที่ ๑ ผลการวิจัยและงานสร้างสรรค์ มีความเข้มแข็ง ได้รับการเผยแพร่ไปใช้ประโยชน์เพิ่มขึ้น

กลยุทธ์ที่ ๑ ส่งเสริมสนับสนุนการวิจัยและงานสร้างสรรค์

ยุทธศาสตร์ที่ ๓ การเพิ่มและกระจายโอกาสบริการวิชาการให้แก่ประชาชนอย่างเท่าเทียม

เป้าประสงค์ที่ ๑ เพื่อนำศักยภาพทางวิชาการมาดำเนินการบริการวิชาการตามความต้องการของกลุ่มเป้าหมายจนเกิดผลลัพธ์และความพึงพอใจต่อชุมชนและสังคม

กลยุทธ์ที่ ๑ ส่งเสริมการจัดบริการวิชาการแก่สังคม

- ยุทธศาสตร์ที่ ๔ การส่งเสริมศิลปะและวัฒนธรรม สร้างความสามัคคี และค่านิยมหลักของคนไทย
 เป้าประสงค์ที่ ๑ นักศึกษา คณาจารย์ และบุคลากรทางการศึกษาได้รับความรู้ความเข้าใจ มีความตระหนัก ร่วมอนุรักษ์และทำนุบำรุงศิลปวัฒนธรรมไทย
 กลยุทธ์ที่ ๑ ส่งเสริมและสนับสนุนศิลปะและวัฒนธรรม
- ยุทธศาสตร์ที่ ๕ การดำเนินงานตามกรอบข้อตกลงประชาคมอาเซียน
 เป้าประสงค์ที่ ๑ นักศึกษา คณาจารย์ และบุคลากรทางการศึกษา มีส่วนร่วมเสริมสร้างความสัมพันธ์และพัฒนาความร่วมมือกับประเทศในภูมิภาค
 กลยุทธ์ที่ ๑ ส่งเสริมและพัฒนาพันธกิจสู่ประชาคมอาเซียน
- ยุทธศาสตร์ที่ ๖ การพัฒนาศักยภาพด้านการบริหาร
 เป้าประสงค์ที่ ๑ ระบบบริหารมีคุณภาพและมาตรฐานเป็นที่ยอมรับของผู้รับบริการ
 กลยุทธ์ที่ ๑ พัฒนาศูนย์พัฒนาระบบให้มีบทบาทเชิงรุก
 กลยุทธ์ที่ ๒ ส่งเสริมการชี้แนะ ป้องกันและแก้ปัญหาของสังคม
 กลยุทธ์ที่ ๓ ส่งเสริมระบบประกันคุณภาพการศึกษาภายใน

แผนผังเชิงยุทธศาสตร์ของคณะรัฐศาสตร์ (Strategy Map)

วิสัยทัศน์ สร้างความเสมอภาคทางการศึกษาด้านรัฐศาสตร์ ส่งเสริมการเรียนการสอนและบริการวิชาการให้ได้มาตรฐาน

ประเด็นยุทธศาสตร์	๑. การสร้างศักยภาพการแข่งขันโดยสร้างความเสมอภาคและเป็นธรรมในการศึกษา	๒. การเพิ่มศักยภาพการแข่งขันและส่งเสริมการวิจัยเพื่อพัฒนาคณะ	๓. การเพิ่มและกระจายโอกาสบริการวิชาการให้แก่ประชาชนอย่างเท่าเทียม	๔. การส่งเสริมศิลปะและวัฒนธรรม สร้างความสามัคคีและค่านิยมหลักของคนไทย	๕. การดำเนินงานตามกรอบข้อตกลงประชาคมอาเซียน	๖. การพัฒนาศักยภาพด้านการบริหาร
--------------------------	--	--	---	---	---	---------------------------------

เป้าประสงค์	- ผู้เรียนทุกกลุ่มได้รับการศึกษาและการเรียนรู้ตลอดชีวิต - ผู้เรียนทุกกลุ่มได้รับการศึกษาที่ได้มาตรฐานและมีคุณภาพ ๑	- ผลการวิจัยและงานสร้างสรรค์ มีความเข้มแข็งได้รับการเผยแพร่ไปใช้ประโยชน์เพิ่มขึ้น ๒	- เพื่อนำศักยภาพทางวิชาการมาดำเนินการบริการวิชาการตามความต้องการของกลุ่มเป้าหมายจนเกิดผลลัพธ์ ความพึงพอใจต่อชุมชนและสังคม ๓
	- นักศึกษา คณาจารย์ และบุคลากรทางการศึกษาได้รับความรู้ความเข้าใจ มีความตระหนักร่วมอนุรักษ์และทำนุบำรุงศิลปวัฒนธรรมไทย ๔	- นักศึกษา คณาจารย์ และบุคลากรทางการศึกษา มีส่วนร่วมเสริมสร้างความสัมพันธ์และพัฒนาความร่วมมือประเทศในภูมิภาค ๕	- ระบบบริหารมีคุณภาพและมาตรฐานเป็นที่ยอมรับของผู้รับบริการ ๖

แผนที่กลยุทธ์ (Strategy Map)

หมายเหตุ * ตัวเลขกำกับ หมายถึงประเด็นยุทธศาสตร์

ด้านประสิทธิผล	กลยุทธ์ สร้างความเสมอภาคและความเป็นธรรมทางการศึกษา ๑	กลยุทธ์ ส่งเสริมสนับสนุนการวิจัยและงานสร้างสรรค์ ๒		
ด้านคุณภาพ	กลยุทธ์ พัฒนาและส่งเสริมกิจการนักศึกษาและศิษย์เก่า ๑	กลยุทธ์ พัฒนาหลักสูตรได้มาตรฐานตามเกณฑ์มาตรฐานหลักสูตร ๑	กลยุทธ์ พัฒนาหลักสูตรที่สอดคล้องกับความต้องการของผู้มีส่วนได้เสีย ๑	กลยุทธ์ ส่งเสริมระบบประกันคุณภาพการศึกษาภายใน ๖
ด้านประสิทธิภาพ		กลยุทธ์ ส่งเสริมการจัดบริการวิชาการแก่สังคม ๓	กลยุทธ์ ส่งเสริมและสนับสนุนศิลปะและวัฒนธรรม ๔	
ด้านการพัฒนาองค์กร		กลยุทธ์ ส่งเสริม และพัฒนาพันธกิจสู่ประชาคมอาเซียน ๕	กลยุทธ์ พัฒนาศักยภาพมนุษย์ให้มั่งคั่งทางปัญญา ๖	กลยุทธ์ ส่งเสริมการขึ้นนำ ป้องกัน และแก้ปัญหาของสังคม ๖

แผนปฏิบัติการ ๕ ปี (พ.ศ. ๒๕๕๙ – ๒๕๖๓)

วิสัยทัศน์ สร้างความเสมอภาคทางการศึกษาด้านรัฐศาสตร์ ส่งเสริมการเรียนการสอนและบริการวิชาการให้ได้มาตรฐาน

- พันธกิจ**
- ๑) สนับสนุนและส่งเสริมกระจายโอกาส ความเสมอภาค และความเป็นธรรมทางการศึกษาหลากหลายรูปแบบ ในลักษณะการศึกษาเพื่อปวงชนให้มีความรู้คู่คุณธรรม
 - ๒) สนับสนุนและส่งเสริมการวิจัยและพัฒนางานสร้างสรรค์ เพื่อสร้างทุนทางปัญญาของชาติ
 - ๓) สนับสนุนและส่งเสริมการบริการทางวิชาการแก่สังคม แก่ประชาชน เพื่อพัฒนาคุณภาพชีวิตที่ดีขึ้น
 - ๔) สนับสนุนและส่งเสริมการทำนุบำรุงศิลปวัฒนธรรม เพื่อปลูกฝังค่านิยมไทยแก่บุคลากรและนักศึกษา
 - ๕) สนับสนุนและส่งเสริมการเข้าสู่ประชาคมอาเซียนของมหาวิทยาลัย
 - ๖) สนับสนุนและส่งเสริมพัฒนาการบริหารจัดการตามแนวทางของการบริหารจัดการบ้านเมืองที่ดี

ค่านิยมองค์กร

Performance Excellence	สร้างพลังสรรค์สร้างวิชาการสู่ความเป็นเลิศ
Social Responsibility	ความรับผิดชอบต่อสังคม
Relevance	รู้ทันโลก เข้าใจสังคม ร่วมสมัย
Unity	ใส่ใจความเป็นอันหนึ่งอันเดียวกัน

ประเด็นยุทธศาสตร์ที่ ๑	ประเด็นยุทธศาสตร์ที่ ๒	ประเด็นยุทธศาสตร์ที่ ๓	ประเด็นยุทธศาสตร์ที่ ๔	ประเด็นยุทธศาสตร์ที่ ๕	ประเด็นยุทธศาสตร์ที่ ๖
การสร้างศักยภาพการแข่งขันโดยสร้างความเสมอภาคและความเป็นธรรมในการศึกษา	การเพิ่มศักยภาพการแข่งขันและส่งเสริมการวิจัยเพื่อพัฒนาคณะ	การเพิ่มและกระจายโอกาสบริการวิชาการให้แก่ประชาชนอย่างเท่าเทียม	การส่งเสริมศิลปะและวัฒนธรรมสร้างความสามัคคี และค่านิยมหลักของคนไทย	การดำเนินงานตามกรอบข้อตกลงประชาคมอาเซียน	การพัฒนาศักยภาพด้านการบริหาร

เป้าประสงค์	เป้าประสงค์	เป้าประสงค์	เป้าประสงค์	เป้าประสงค์	เป้าประสงค์
๑. ผู้เรียนทุกกลุ่มได้รับการศึกษาและการเรียนรู้ตลอดชีวิต ๒. ผู้เรียนทุกกลุ่มได้รับการศึกษาที่ได้มาตรฐานและมีคุณภาพ	๑. ผลการวิจัยและงานสร้างสรรค์ มีความเข้มแข็งได้รับการเผยแพร่ไปใช้ประโยชน์เพิ่มขึ้น	๑. เพื่อนำศักยภาพทางวิชาการมาดำเนินการบริหารวิชาการตามความต้องการของกลุ่มเป้าหมายจนเกิดผลลัพธ์ความพึงพอใจต่อชุมชนและสังคม	๑. นักศึกษา คณาจารย์ และบุคลากรทางการศึกษาได้รับความรู้ ความเข้าใจ มีความตระหนัก ร่วมอนุรักษ์และทำนุบำรุงศิลปวัฒนธรรมไทย	๑. นักศึกษา คณาจารย์ และบุคลากรทางการศึกษา มีส่วนร่วมเสริมสร้างความสัมพันธ์และพัฒนาความร่วมมือกับประเทศในภูมิภาค	๑. ระบบบริหารมีคุณภาพและมาตรฐานเป็นที่ยอมรับของผู้รับบริการ

กลยุทธ์	กลยุทธ์	กลยุทธ์	กลยุทธ์	กลยุทธ์	กลยุทธ์
<p>๑. สร้างความเสมอภาคและความ เป็นธรรมทางการศึกษา</p> <p>๒. พัฒนาและส่งเสริมกิจการ นักศึกษาและศิษย์เก่า</p> <p>๓. พัฒนาหลักสูตรได้มาตรฐานตาม เกณฑ์มาตรฐานหลักสูตร</p> <p>๔. พัฒนาหลักสูตรที่สอดคล้องกับ ความต้องการผู้มีส่วนได้ส่วนเสีย</p>	<p>๑. ส่งเสริมสนับสนุนการวิจัย และงานสร้างสรรค์</p>	<p>๑. ส่งเสริมการจัดบริการ วิชาการแก่สังคม</p>	<p>๑. ส่งเสริมและสนับสนุน ศิลปะและวัฒนธรรม</p>	<p>๑. ส่งเสริมและพัฒนา พันธกิจสู่ประชาคมอาเซียน</p>	<p>๑. พัฒนาทรัพยากรมนุษย์ ให้มีบทบาทเชิงรุก</p> <p>๒. ส่งเสริมการขึ้นำ ป้องกัน และแก้ปัญหาของสังคม</p> <p>๓. ส่งเสริมระบบประกัน คุณภาพการศึกษาภายใน</p>
โครงการ/ผลผลิต/กิจกรรม	โครงการ/ผลผลิต/กิจกรรม	โครงการ/ผลผลิต/กิจกรรม	โครงการ/ผลผลิต/กิจกรรม	โครงการ/ผลผลิต/กิจกรรม	โครงการ/ผลผลิต/กิจกรรม
<p>๑. โครงการประชาสัมพันธ์รับ นักศึกษาใหม่ ทั้งส่วนกลางและ ส่วนภูมิภาค</p> <p>๒. โครงการพัฒนานักศึกษา ตามอัตลักษณ์ของคณะ</p> <p>๓. โครงการให้ข้อมูลและความรู้ที่ เป็นประโยชน์แก่ศิษย์เก่า</p> <p>๔. การประเมินคุณภาพระดับ หลักสูตร</p> <p>๕. โครงการวิจัยหลักสูตรหรือจัดทำ รายงานเชิงสำรวจเพื่อปรับปรุง หลักสูตร</p> <p>๖. โครงการพัฒนาประสิทธิภาพการ เรียนการสอนของคณาจารย์</p> <p>๗. โครงการวัดและประเมินผล คุณภาพบัณฑิตตามกรอบมาตรฐาน คุณวุฒิฯ จากผู้ใช้บัณฑิต</p> <p>๘. โครงการประเมินบัณฑิต ปริญญาตรีได้งานทำหรือประกอบ อาชีพอิสระภายใน ๑ ปี</p>	<p>๑. โครงการวิจัยและงาน สร้างสรรค์ของบุคลากร</p> <p>๒. โครงการทุนอุดหนุนการทำวิทยานิพนธ์ ดุษฎีนิพนธ์ และงานสร้างสรรค์ของ นักศึกษา</p>	<p>๑. โครงการบริการวิชาการ แก่สังคมของหน่วยงาน</p>	<p>๑. โครงการเทิดพระเกียรติฯ</p> <p>๒. โครงการบูรณาการด้าน ศิลปะและวัฒนธรรมร่วมกับการเรียนการสอน</p>	<p>๑. โครงการจัดประชุมทาง วิชาการระดับนานาชาติ</p>	<p>๑. โครงการพัฒนาบุคลากร ของคณะให้มีสมรรถนะและ ทักษะสูงขึ้น</p> <p>๒. โครงการจัดทำแผน บริหารความเสี่ยงของคณะ รัฐศาสตร์</p> <p>๓. โครงการรณรงค์ด้าน สิ่งเสพติดและส่งเสริม สุขภาพ</p> <p>๔. การประเมินคุณภาพ การศึกษาในระบบ QA</p>

รายละเอียดแผนปฏิบัติการ ๕ ปี (พ.ศ. ๒๕๕๙ - ๒๕๖๓)

หน่วย: ล้านบาท

ยุทธศาสตร์/ เป้าประสงค์/กลยุทธ์	ตัวชี้วัดเป้าประสงค์	ค่าเป้าหมาย					ที่มา ตัวชี้วัด	โครงการ/กิจกรรม/ผลผลิต	วงเงินงบประมาณปี										หน่วยงานที่ รับผิดชอบ				
		๒๕๕๙	๒๕๖๐	๒๕๖๑	๒๕๖๒	๒๕๖๓			๒๕๕๙		๒๕๖๐		๒๕๖๑		๒๕๖๒		๒๕๖๓			รวม			
									งปม.	นอก งปม.	งปม.	นอก งปม.	งปม.	นอก งปม.	งปม.	นอก งปม.	งปม.	นอก งปม.		งปม.	นอก งปม.		
<p>ประเด็นยุทธศาสตร์ที่ ๑</p> <p>การสร้างศักยภาพการแข่งขันโดยสร้างความเสมอภาคและเป็นธรรมในการศึกษา</p> <p>เป้าประสงค์</p> <p>๑. ผู้เรียนทุกกลุ่มได้รับการศึกษาและการเรียนรู้ตลอดชีวิต</p> <p>กลยุทธ์</p> <p>๑. การสร้างความเสมอภาคและความเป็นธรรมทางการศึกษา</p>	๑. ร้อยละของจำนวนนักศึกษาใหม่ตามแผน (ระดับอุดมศึกษา)	๘๐	๘๕	๘๕	๙๐	๙๐	ม.ร./สภ.	๑. โครงการประชาสัมพันธ์รับนักศึกษาใหม่ทั้งส่วนกลาง และส่วนภูมิภาค	-	-	-	-	-	-	-	-	-	-	-	-	-	งานบริการการศึกษา	
<p>๒. พัฒนาและส่งเสริมกิจการนักศึกษาและศิษย์เก่า</p>	๑. ร้อยละของจำนวนนักศึกษาที่เข้าร่วมโครงการพัฒนานักศึกษาและศิษย์เก่ามีพัฒนาการตามวัตถุประสงค์ของโครงการ	๕๐	๕๐	๕๐	๕๐	๕๐	ม.ร./สกอ	๑. โครงการพัฒนานักศึกษาตามอัตลักษณ์ของคณะ	-	๐.๐๒	-	๐.๐๒	-	๐.๐๒	-	๐.๐๒	-	๐.๐๒	-	๐.๐๒	-	๐.๑	- หน่วยงานการนักศึกษา
	๒. โครงการพัฒนานักศึกษาตามกรอบ TQF	-	๐.๐๒	-	๐.๐๒	-	๐.๐๒	-	๐.๐๒	-	๐.๐๒	-	๐.๐๒	-	๐.๐๒	-	๐.๐๒	-	๐.๐๒	-	๐.๑	- หน่วยงานการนักศึกษา	
	๒. ร้อยละของจำนวนศิษย์เก่าที่เข้าร่วมโครงการและได้รับความรู้เพิ่ม	๕๐	๕๐	๕๐	๕๐	๕๐		๒. โครงการให้ข้อมูลและความรู้ที่เป็นประโยชน์แก่ศิษย์เก่า	-	๐.๐๒	-	๐.๐๒	-	๐.๐๒	-	๐.๐๒	-	๐.๐๒	-	๐.๐๒	-	๐.๑	- หน่วยงานการนักศึกษา

ยุทธศาสตร์/ เป้าประสงค์/กลยุทธ์	ตัวชี้วัดเป้าประสงค์	ค่าเป้าหมาย					ที่มา ตัวชี้วัด	โครงการ/กิจกรรม/ผลผลิต	วงเงินงบประมาณปี										หน่วยงานที่ รับผิดชอบ							
		๒๕๕๙	๒๕๖๐	๒๕๖๑	๒๕๖๒	๒๕๖๓			๒๕๕๙		๒๕๖๐		๒๕๖๑		๒๕๖๒		๒๕๖๓			รวม						
									งปม.	นอก งปม.	งปม.	นอก งปม.	งปม.	นอก งปม.	งปม.	นอก งปม.	งปม.	นอก งปม.		งปม.	นอก งปม.					
<p>เป้าประสงค์</p> <p>๒. ผู้เรียนทุกกลุ่มได้รับการศึกษาที่ได้มาตรฐานและมีคุณภาพ</p> <p>กลยุทธ์</p> <p>๑. พัฒนาหลักสูตรได้มาตรฐานตามเกณฑ์มาตรฐานหลักสูตร</p> <p>๒. พัฒนาหลักสูตรที่สอดคล้องกับความต้องการของผู้มีส่วนได้เสีย</p>	<p>๑. ร้อยละของจำนวนหลักสูตรที่ผ่านตามเกณฑ์มาตรฐานหลักสูตร</p> <p>๑. ร้อยละของจำนวนโครงการวิจัยหลักสูตรหรือจัดทำรายงานเชิงสำรวจเพื่อปรับปรุงหลักสูตรแล้วเสร็จ</p> <p>๒. ร้อยละของจำนวนคณาจารย์ที่เข้าร่วมโครงการพัฒนาประสิทธิภาพการเรียนการสอนและมีผลสัมฤทธิ์ตามวัตถุประสงค์ของโครงการ</p> <p>๓. ค่าเฉลี่ยคุณภาพบัณฑิตตามกรอบมาตรฐานคุณวุฒิฯ ตามแผน</p> <p>๔. ร้อยละของบัณฑิตปริญญาตรีได้งานทำหรือประกอบอาชีพอิสระภายใน ๑ ปี</p>	๖๐	๗๐	๘๐	๙๐	๑๐๐	สกอ.	๑. การประเมินคุณภาพระดับหลักสูตร	-	-	-	-	-	-	-	-	-	-	-	-	- หน่วยงานส่งเสริมและพัฒนาทางวิชาการ					
		๘๐	๘๕	๙๐	๙๕	๑๐๐			-	๐.๐๕	-	-	-	-	-	-	-	-	-	-		-	๐.๐๕			
		๖๐	๖๕	๗๐	๗๕	๘๐			สกอ. / สมศ.	๑. โครงการพัฒนาประสิทธิภาพการเรียนการสอนของคณาจารย์	-	-	-	-	-	-	-	-	-	-		-	-	- งานบริการ การศึกษา - คณะกรรมการพัฒนาหลักสูตร		
		๓.๐๐	๓.๐๐	๓.๐๐	๓.๐๐	๓.๐๐					-	-	-	-	-	-	-	-	-	-		-	-		-	- งานบริการ การศึกษา
		๕๐	๕๐	๕๐	๕๐	๕๐					-	-	-	-	-	-	-	-	-	-		-	-		-	

หน่วย:ล้านบาท

ยุทธศาสตร์/ เป้าประสงค์/กลยุทธ์	ตัวชี้วัดเป้าประสงค์	ค่าเป้าหมาย					ที่มา ตัวชี้วัด	โครงการ/กิจกรรม/ผลผลิต	วงเงินงบประมาณปี										หน่วยงานที่ รับผิดชอบ		
		๒๕๕๙		๒๕๖๐		๒๕๖๑			๒๕๖๒		๒๕๖๓		รวม								
		งปม.	นอก งปม.	งปม.	นอก งปม.	งปม.			นอก งปม.	งปม.	นอก งปม.	งปม.	นอก งปม.	งปม.	นอก งปม.						
<p>ประเด็นยุทธศาสตร์ที่ ๕ การดำเนินงานตามกรอบ ข้อตกลงประชาคม อาเซียน</p> <p>เป้าประสงค์ ๑. นักศึกษา คณาจารย์ และบุคลากรทางการ ศึกษามีส่วนร่วม เสริมสร้างความสัมพันธ์ และพัฒนาความร่วมมือ กับประเทศในภูมิภาค</p> <p>กลยุทธ์ ๑. ส่งเสริมและพัฒนา พันธกิจสู่ประชาคม อาเซียน</p>	๑. ระดับความสำเร็จของ การจัดประชุมทางวิชาการ ระดับชาติหรือนานาชาติ	๕	๕	๕	๕	๕	มร./ สพ. / สกอ.	๑. โครงการจัดประชุม วิชาการระดับชาติหรือนานาชาติ	-	๒.๐	-	-	-	-	-	-	-	-	-	๒.๐	- ศูนย์ศึกษาเอเชีย - ศูนย์ศึกษาเอเชีย ตะวันออก

แนวทางการแปลงแผนปฏิบัติการสู่ภาคปฏิบัติ

การบริหารจัดการ

แผนปฏิบัติการ ๕ ปี คณะรัฐศาสตร์ พ.ศ. ๒๕๕๙ – ๒๕๖๓ จะเน้นที่การสร้างความเข้าใจและความร่วมมือในการนำแผนไปเป็นแนวทางในการจัดทำแผนปฏิบัติการประจำปีของคณะรัฐศาสตร์ โดยมีคณะกรรมการประสานงานและติดตามแผนกลยุทธ์ของคณะรัฐศาสตร์ และของหน่วยงานที่ประกอบด้วยผู้บริหารที่เกี่ยวข้องทุกระดับรับผิดชอบในการบริหารแผนที่เกิดจากการมีส่วนร่วมของผู้เกี่ยวข้องตามเกณฑ์มาตรฐานที่สอดคล้องกับการประเมินคุณภาพภายในของคณะรัฐศาสตร์และมหาวิทยาลัยและให้คณะกรรมการฯ ดำเนินการ ดังนี้

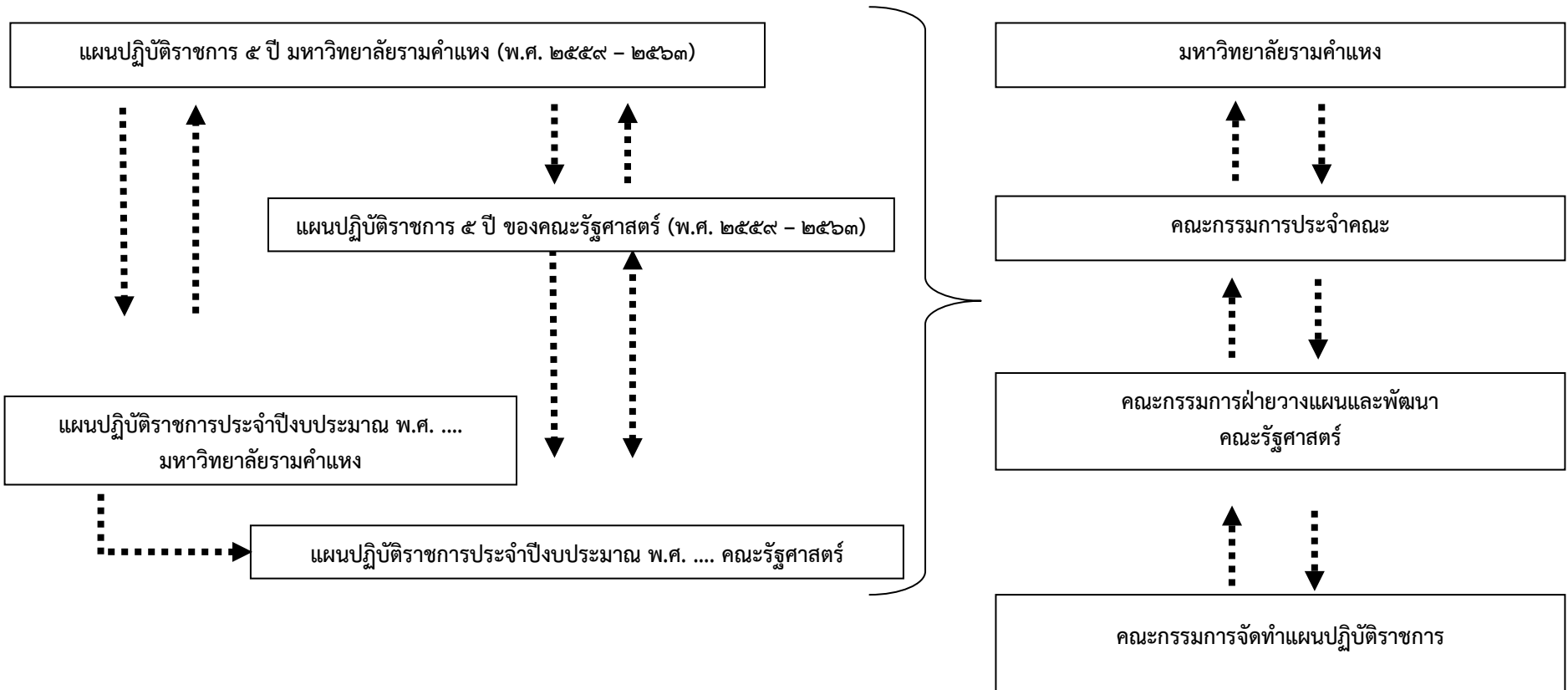
๑. แปลงแผนสู่การปฏิบัติให้สอดคล้องกับแผนปฏิบัติการ
๒. ปรับแผนปฏิบัติการของคณะรัฐศาสตร์ให้สอดคล้องกับการเปลี่ยนแปลง

การติดตามประเมินผล

ให้มีการติดตามและรายงานผลการแปลงแผนสู่การปฏิบัติ เพื่อให้การดำเนินงานของคณะรัฐศาสตร์สอดคล้องกับประเด็นยุทธศาสตร์ เป้าประสงค์ และกลยุทธ์ เพื่อตอบสนองพันธกิจ ปรัชญา และวิสัยทัศน์ โดยการจัดทำรายงานผลการดำเนินงานตามที่กำหนดต่อคณะกรรมการของมหาวิทยาลัย ตามลำดับ

ผังการบริหารจัดการ

- | | | |
|--|---|---|
| ๑. แผนบริหารราชการแผ่นดิน | ๒. แผนปฏิบัติการราชการกระทรวงศึกษาธิการ | ๓. กรอบแผนพัฒนาอุดมศึกษาระยะยาว ๑๕ ปี
ฉบับที่ ๒ (พ.ศ. ๒๕๕๑ - ๒๕๖๕) |
| ๔. การประเมินคุณภาพในสถานศึกษา
ระดับอุดมศึกษา | ๕. นโยบายมหาวิทยาลัยรามคำแหง | |



ประมาณการค่าใช้จ่ายทางการเงินของคณะรัฐศาสตร์ ทุกประเภทรายจ่าย ปีงบประมาณ พ.ศ. ๒๕๕๙ – ๒๕๖๓

๑. จำแนกตามประเภทงบประมาณ

หน่วย : ล้านบาท

ประเภทเงินงบประมาณ	ปี ๒๕๕๙	ปี ๒๕๖๐	ปี ๒๕๖๑	ปี ๒๕๖๒	ปี ๒๕๖๓	รวมปี ๒๕๕๙- ๒๕๖๓
งบประมาณงบคลัง	-	-	-	-	-	-
งบประมาณงบรายได้	-	-	-	-	-	-
รวม : ปี	-	-	-	-	-	-

๒. จำแนกงบประมาณตามภารกิจ

หน่วย : ล้านบาท

ประเภทการจัดสรรงบประมาณ	ปี ๒๕๕๙	ปี ๒๕๖๐	ปี ๒๕๖๑	ปี ๒๕๖๒	ปี ๒๕๖๓	รวมปี ๒๕๕๙- ๒๕๖๓
งบประมาณตามภารกิจยุทธศาสตร์	๒.๕๑	๐.๔๖	๐.๔๖	๐.๔๖	๐.๔๖	๔.๓๕
งบประมาณตามภารกิจประจำ	-	-	-	-	-	-
งบประมาณตามภารกิจเฉพาะกิจ	-	-	-	-	-	-
รวม : ปี	๒.๕๑	๐.๔๖	๐.๔๖	๐.๔๖	๐.๔๖	๔.๓๕

ภาคผนวก

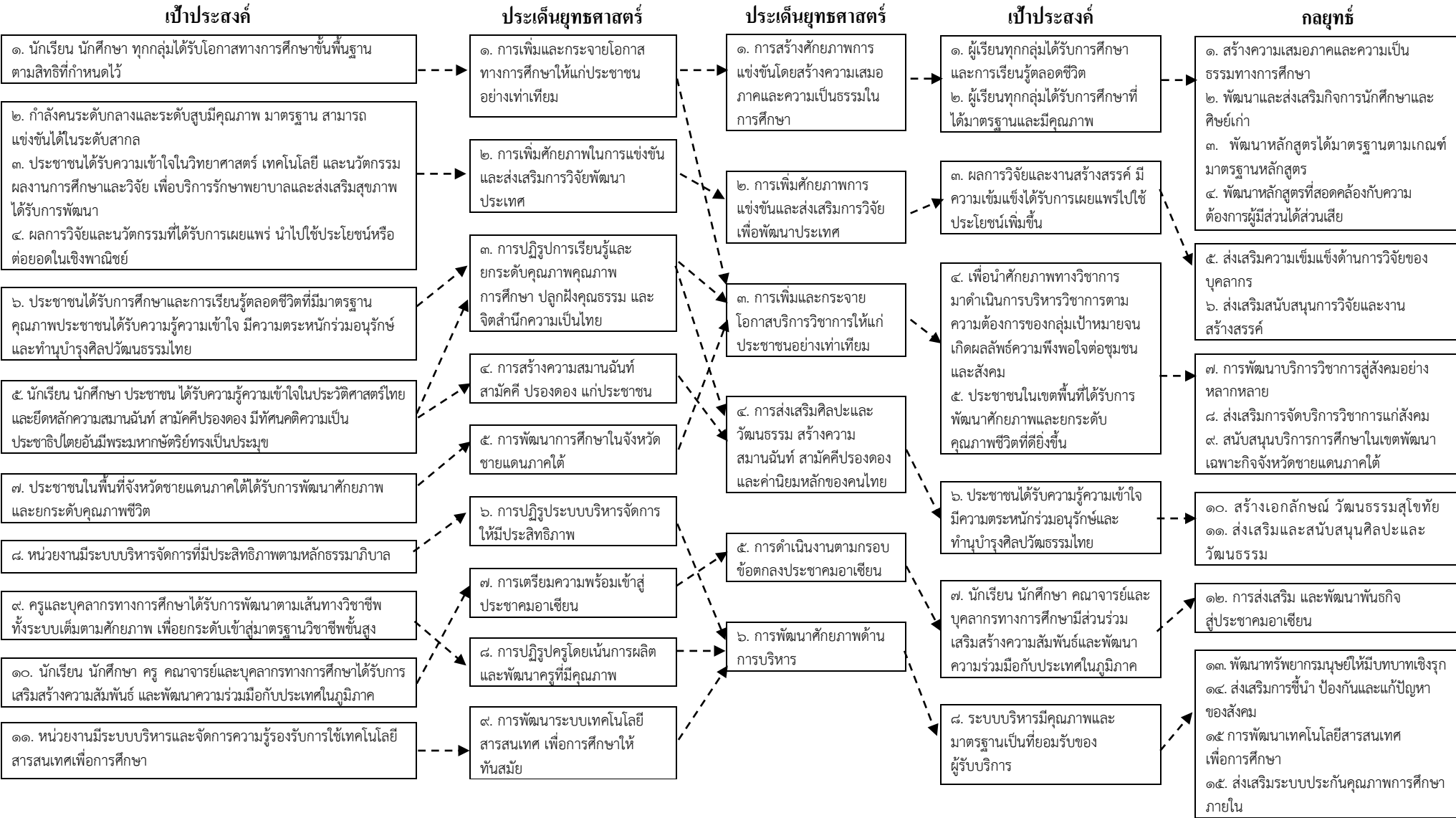
คำอธิบายวิสัยทัศน์

“สร้างความเสมอภาคทางการศึกษาด้านรัฐศาสตร์ ส่งเสริมการเรียนการสอนและบริการวิชาการให้ได้มาตรฐาน”

๑. **สร้างความเสมอภาคทางการศึกษาด้านรัฐศาสตร์** หมายถึง กระจายโอกาสทางการศึกษาไปยังส่วนภูมิภาคและท้องถิ่นให้กับ นักศึกษาระดับปริญญาตรี ปริญญาโท และปริญญาเอก
๒. **ส่งเสริมการเรียนการสอน** หมายถึง นำเทคโนโลยีการศึกษาสมัยใหม่มาใช้จัดการเรียนการสอนที่มุ่งเน้นนักศึกษาเป็นศูนย์กลาง แห่งการเรียนรู้
๓. **และบริการวิชาการ** หมายถึง นำองค์ความรู้ในเชิงทฤษฎีและปฏิบัติเผยแพร่ต่อหน่วยงาน ชุมชน ท้องถิ่น เพื่อนำไปประยุกต์ใช้ได้ อย่างสร้างสรรค์
๔. **ให้ได้มาตรฐาน** หมายถึง รักษาและพัฒนาองค์ความรู้ทางรัฐศาสตร์ให้มีมาตรฐานสากลจนเป็นที่ยอมรับในวงวิชาการทั้งในและ ต่างประเทศ

Mind Map แสดงความเชื่อมโยงความสัมพันธ์ของแผนปฏิบัติราชการ ๕ ปี (พ.ศ. ๒๕๕๙ - ๒๕๖๓)

แผนปฏิบัติราชการกระทรวงศึกษาธิการ แผนปฏิบัติราชการมหาวิทยาลัยรามคำแหง



Mind Map แสดงความเชื่อมโยงความสัมพันธ์ของแผนปฏิบัติราชการ ๕ ปี (พ.ศ. ๒๕๕๙ - ๒๕๖๓)

แผนปฏิบัติราชการมหาวิทยาลัยรามคำแหง -----> แผนปฏิบัติราชการคณะรัฐศาสตร์

